

Produktname: Ube1L / UBA7 (12C8) Kaninchen-monoklonaler Antikörper**Katalog-Nr.: AMRe19515**

Nur für Forschungszwecke.

Zusammenfassung

Beschreibung	Rekombinanter monoklonaler Kaninchenantikörper
Host	Kaninchen
Anwendung	WB,ICC/IF
Reaktivität	Menschlich
Konjugation	Unkonjugiert
Modifikation	Unverändert
Isotyp	IgG
Klonalität	Monoklonal
Form	Flüssig
Konzentration	0,5 mg/ml. Die Konzentration dieses Produkts kann chargenabhängig sein.
Lagerung	Aliquotieren und bei -20°C lagern (12 Monate haltbar).Frost/Tau-Zyklen vermeiden.
Versand	Eisbeutel
Puffer	Kaninchen-IgG in phosphatgepufferter Kochsalzlösung (PBS), pH 7,4, 150 mM NaCl, 0,02 % Konservierungsmittel Typ N und 50 % Glycerin. Kurzfristig bei +4 °C lagern. Langfristig bei -20 °C lagern. Wiederholtes Einfrieren und Auftauen vermeiden.
Aufreinigung	Affinitätsreinigung

Anwendung

Verdünnungsverhältnis WB 1:1000-1:5000,ICC/IF 1:100-1:200

tnis

Molekulargewicht 112kDa

Antigen-Informationen

Genname	UBA7
Alternative Namen	UBA1B; UBA7; UBE1L; UBE2; Ubiquitin activating enzyme 2; Ubiquitin-activating enzyme 7; Ubiquitin-activating enzyme E1 homolog;
Gen-ID	7318.0
SwissProt ID	P41226
Immunogen	Ein synthetisches Peptid des humanen Ube1L

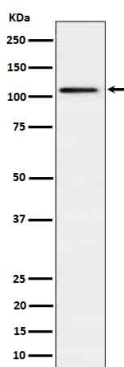
Hintergrund

Aktiviert Ubiquitin durch Adenylierung des C-terminalen Glycinrests mit ATP und anschließende Verknüpfung dieses Rests mit der Seitenkette eines Cysteinrests in E1, wodurch ein Ubiquitin-E1-Thioester und freies AMP entstehen. Katalysiert die ISGylierung des NS1-Proteins des Influenza-A-Virus.

Forschungsbereich

Ubiquitin-vermittelte Proteolyse; Parkinson-Krankheit;

Bilddaten



Western-Blot-Analyse von Ube1L / UBA7 im HepG2-Zelllysat.