

Produktname: TSH beta (11Y4) Kaninchen-monoklonaler Antikörper**Katalog-Nr.: AMRe19361**

Nur für Forschungszwecke.

Zusammenfassung

Beschreibung	Rekombinanter monoklonaler Kaninchenantikörper
Host	Kaninchen
Anwendung	WB
Reaktivität	Menschlich
Konjugation	Unkonjugiert
Modifikation	Unverändert
Isotyp	IgG
Klonalität	Monoklonal
Form	Flüssig
Konzentration	0,5 mg/ml. Die Konzentration dieses Produkts kann chargenabhängig sein.
Lagerung	Aliquotieren und bei -20°C lagern (12 Monate haltbar).Frost/Tau-Zyklen vermeiden.
Versand	Eisbeutel
Puffer	Kaninchen-IgG in phosphatgepufferter Kochsalzlösung (PBS), pH 7,4, 150 mM NaCl, 0,02 % Konservierungsmittel Typ N und 50 % Glycerin. Kurzfristig bei +4 °C lagern. Langfristig bei -20 °C lagern. Wiederholtes Einfrieren und Auftauen vermeiden.
Aufreinigung	Affinitätsreinigung

Anwendung

Verdünnungsverhältnis WB 1:1000-1:5000

tnis

Molekulargewicht 16kDa

Antigen-Informationen

Genname	TSHB
Alternative Namen	CHNG4; TSHB;
Gen-ID	7252.0
SwissProt ID	P01222
Immunogen	Ein synthetisches Peptid des humanen TSH-Beta

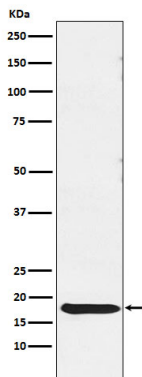
Hintergrund

Während der Entwicklung und des Wachstums werden verschiedene Hormone aus dem Hypophysenvorderlappen ausgeschüttet. Das Schilddrüsen-stimulierende Hormon (TSH) wird ebenfalls vom Hypophysenvorderlappen produziert und reguliert die Struktur und den Stoffwechsel der Schilddrüse. Es ist für die Steuerung dieser Funktionen unerlässlich.

Forschungsbereich

-

Bilddaten



Western-Blot-Analyse der TSH-beta-Expression im menschlichen Hypophysenlysat.