

**Produktname: TRAF2 (15T4) Kaninchen-monoklonaler Antikörper****Katalog-Nr.: AMRe19183**

Nur für Forschungszwecke.

**Zusammenfassung**

<b>Beschreibung</b>	Rekombinanter monoklonaler Kaninchenantikörper
<b>Host</b>	Kaninchen
<b>Anwendung</b>	WB,IHC,ICC/IF,FC,IP
<b>Reaktivität</b>	Mensch, Maus, Ratte
<b>Konjugation</b>	Unkonjugiert
<b>Modifikation</b>	Unverändert
<b>Isotyp</b>	IgG
<b>Klonalität</b>	Monoklonal
<b>Form</b>	Flüssig
<b>Konzentration</b>	0,5 mg/ml. Die Konzentration dieses Produkts kann chargenabhängig sein.
<b>Lagerung</b>	Aliquotieren und bei -20°C lagern (12 Monate haltbar).Frost/Tau-Zyklen vermeiden.
<b>Versand</b>	Eisbeutel
<b>Puffer</b>	Kaninchen-IgG in phosphatgepufferter Kochsalzlösung (PBS), pH 7,4, 150 mM NaCl, 0,02 % Konservierungsmittel Typ N und 50 % Glycerin. Kurzfristig bei +4 °C lagern. Langfristig bei -20 °C lagern. Wiederholtes Einfrieren und Auftauen vermeiden.
<b>Aufreinigung</b>	Affinitätsreinigung

**Anwendung**

**Verdünnungsverhältnis** WB 1:500-1:2000,IHC 1:100-1:200,ICC/IF 1:100-1:200,FC 1:50-1:200,IP 1:20-1:50

**tnis**

**Molekulargewicht** 56kDa

**Antigen-Informationen**

<b>Genname</b>	TRAF2
<b>Alternative Namen</b>	TNF receptor associated factor 2; TRAF2; TRAP; TRAP3;
<b>Gen-ID</b>	7186.0
<b>SwissProt ID</b>	Q12933
<b>Immunogen</b>	Ein synthetisches Peptid des humanen TRAF2

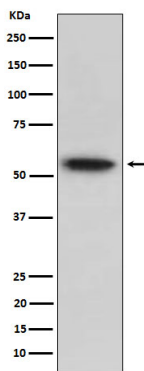
**Hintergrund**

Reguliert die Aktivierung von NF- $\kappa$ B und JNK und spielt eine zentrale Rolle bei der Regulation von Zellüberleben und Apoptose. Erforderlich für den normalen Antikörper-Isotypenwechsel von IgM zu IgG. Besitzt E3-Ubiquitin-Protein-Ligase-Aktivität und fördert die Lys-63-verknüpfte Ubiquitinierung von Zielproteinen wie BIRC3, RIPK1 und TICAM1. Ist ein essenzieller Bestandteil mehrerer E3-Ubiquitin-Protein-Ligase-Komplexe, wo es die Ubiquitinierung von Zielproteinen fördert, indem es diese mit anderen E3-Ubiquitin-Ligasen in Kontakt bringt. Reguliert die BIRC2- und BIRC3-Proteinspiegel, indem es deren Autoubiquitinierung und den anschließenden Abbau hemmt; dies ist unabhängig von der TRAF2-RING-Typ-Zinkfingerdomäne. Spielt eine Rolle bei der Vermittlung der NF- $\kappa$ B-Aktivierung durch EIF2AK2/PKR. Im Komplex mit BIRC2 oder BIRC3 fördert es die Ubiquitinierung von I $\kappa$ BKE.

## Forschungsbereich

Apoptose, MAPK-Signalweg

## Bilddaten



Western-Blot-Analyse der TRAF2-Expression im Raji-Zelllysat.