

Produktname: TMEM43 (2M3) Kaninchen-monoklonaler Antikörper**Katalog-Nr.: AMRe19057**

Nur für Forschungszwecke.

Zusammenfassung

Beschreibung	Rekombinanter monoklonaler Kaninchenantikörper
Host	Kaninchen
Anwendung	WB,IHC,IF-P
Reaktivität	Mensch, Ratte
Konjugation	Unkonjugiert
Modifikation	Unverändert
Isotyp	IgG
Klonalität	Monoklonal
Form	Flüssig
Konzentration	0,5 mg/ml. Die Konzentration dieses Produkts kann chargenabhängig sein.
Lagerung	Aliquotieren und bei -20°C lagern (12 Monate haltbar).Frost/Tau-Zyklen vermeiden.
Versand	Eisbeutel
Puffer	Kaninchen-IgG in phosphatgepufferter Kochsalzlösung (PBS), pH 7,4, 150 mM NaCl, 0,02 % Konservierungsmittel Typ N und 50 % Glycerin. Kurzfristig bei +4 °C lagern. Langfristig bei -20 °C lagern. Wiederholtes Einfrieren und Auftauen vermeiden.
Aufreinigung	Affinitätsreinigung

Anwendung

Verdünnungsverhältnis WB 1:500-1:2000,IHC 1:50-1:200,IF-P 1:50-1:200

tnis

Molekulargewicht 45kDa

Antigen-Informationen

Genname	TMEM43
Alternative Namen	ARVC5; ARVD5; EDMD7; LUMA; Tmem43; Transmembrane protein 43;
Gen-ID	79188.0
SwissProt ID	Q9BTV4
Immunogen	Ein synthetisches Peptid des humanen TMEM43

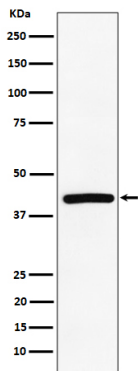
Hintergrund

Spielt möglicherweise eine wichtige Rolle bei der Aufrechterhaltung der Kernhüllstruktur durch die Organisation von Proteinkomplexen an der inneren Kernmembran. Ist für die Bindung von Emerin an die innere Kernmembran erforderlich. (Aufgrund von Ähnlichkeit)

Forschungsbereich

Tags & Zellmarker

Bilddaten



Western-Blot-Analyse der TMEM43-Expression im Jurkat-Zellysat.