

Produktname: TLR5 (13A4) Kaninchen-monoklonaler Antikörper**Katalog-Nr.: AMRe18989**

Nur für Forschungszwecke.

Zusammenfassung

Beschreibung	Rekombinanter monoklonaler Kaninchenantikörper
Host	Kaninchen
Anwendung	WB
Reaktivität	Mensch, Maus, Ratte
Konjugation	Unkonjugiert
Modifikation	Unverändert
Isotyp	IgG
Klonalität	Monoklonal
Form	Flüssig
Konzentration	0,5 mg/ml. Die Konzentration dieses Produkts kann chargenabhängig sein.
Lagerung	Aliquotieren und bei -20°C lagern (12 Monate haltbar).Frost/Tau-Zyklen vermeiden.
Versand	Eisbeutel
Puffer	Kaninchen-IgG in phosphatgepufferter Kochsalzlösung (PBS), pH 7,4, 150 mM NaCl, 0,02 % Konservierungsmittel Typ N und 50 % Glycerin. Kurzfristig bei +4 °C lagern. Langfristig bei -20 °C lagern. Wiederholtes Einfrieren und Auftauen vermeiden.
Aufreinigung	Affinitätsreinigung

Anwendung

Verdünnungsverhältnis WB 1:1000-1:5000

tnis

Molekulargewicht 98kDa

Antigen-Informationen

Genname	TLR5
Alternative Namen	SLEB1; TIL3; Tlr5; Toll like receptor 5 precursor;
Gen-ID	7100.0
SwissProt ID	O60602
Immunogen	Rekombinantes Protein des humanen TLR5

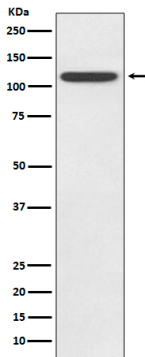
Hintergrund

Sechs humane Homologe des Drosophila-Toll-Rezeptors wurden zunächst aufgrund ihrer Sequenzähnlichkeiten identifiziert und als Toll-like-Rezeptoren (TLR) bezeichnet. Sie sind an der angeborenen Immunantwort auf mikrobielle Erreger beteiligt und vermitteln die Detektion bakterieller Flagelline. Ihre Wirkung erfolgt über MYD88 und TRAF6, was zur Aktivierung von NF- κ B, zur Zytokinsekretion und zur Entzündungsreaktion führt. Als Mustererkennungsrezeptor (PRR) auf der Zelloberfläche sind sie an der Aktivierung der angeborenen Immunität und der Entzündungsreaktion beteiligt (PubMed:11323673, PubMed:18490781). Sie erkennen kleine molekulare Motive, sogenannte Pathogen-assoziierte molekulare Muster (PAMPs), die von Pathogenen exprimiert werden, und Mikroben-assoziierte molekulare Muster (MAMPs), die üblicherweise von der residenten Mikroflora exprimiert werden (PubMed:29934223). Nach Bindung von Liganden wie bakteriellen Flagellinen werden die intrazellulären Adapterproteine MYD88 und TRIF rekrutiert, was zur Aktivierung von NF- κ B, zur Zytokinsekretion und zur Induktion der Entzündungsreaktion führt (PubMed:20855887, PubMed:11489966). Dadurch spielt es eine wichtige Rolle in der Interaktion zwischen dem Darmepithel und den Darmmikroben und trägt lebenslang zur Zusammensetzung der Darmmikrobiota bei (durch Ähnlichkeit).

Forschungsbereich

-

Bilddaten



Western-Blot-Analyse der TLR5-Expression im HeLa-Zellysat.