

Produktname: TLE1 (19X14) Kaninchen-monoklonaler Antikörper**Katalog-Nr.: AMRe18975**

Nur für Forschungszwecke.

Zusammenfassung

Beschreibung	Rekombinanter monoklonaler Kaninchenantikörper
Host	Kaninchen
Anwendung	WB,IHC,ICC/IF
Reaktivität	Mensch, Maus, Ratte
Konjugation	Unkonjugiert
Modifikation	Unverändert
Isotyp	IgG
Klonalität	Monoklonal
Form	Flüssig
Konzentration	0,5 mg/ml. Die Konzentration dieses Produkts kann chargenabhängig sein.
Lagerung	Aliquotieren und bei -20°C lagern (12 Monate haltbar).Frost/Tau-Zyklen vermeiden.
Versand	Eisbeutel
Puffer	Kaninchen-IgG in phosphatgepufferter Kochsalzlösung (PBS), pH 7,4, 150 mM NaCl, 0,02 % Konservierungsmittel Typ N und 50 % Glycerin. Kurzfristig bei +4 °C lagern. Langfristig bei -20 °C lagern. Wiederholtes Einfrieren und Auftauen vermeiden.
Aufreinigung	Affinitätsreinigung

Anwendung

Verdünnungsverhältnis WB 1:500-1:2000,IHC 1:100-1:200,ICC/IF 1:100-1:200

tnis

Molekulargewicht 83kDa

Antigen-Informationen

Genname	TLE1
Alternative Namen	ESG; ESG1; GRG1; TLE1;
Gen-ID	7088.0
SwissProt ID	Q04724
Immunogen	Ein synthetisches Peptid des menschlichen TLE 1

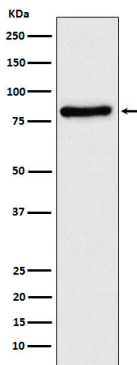
Hintergrund

Ein transkriptioneller Korepressor, der an verschiedene Transkriptionsfaktoren bindet. Er hemmt die NF- κ B-regulierte Genexpression. Zudem hemmt er die durch FOXA2 sowie durch CTNNB1 und Mitglieder der TCF-Familie im Wnt-Signalweg vermittelte transkriptionelle Aktivierung. Er verstärkt die FOXG1/BF-1- und HES1-vermittelte transkriptionelle Repression (aufgrund von Ähnlichkeit). Die Wirkungen von TLE-Familienmitgliedern in voller Länge können durch Assoziation mit dominant-negativen AES moduliert werden. Er besitzt eine ungewöhnliche Funktion als Koaktivator für ESRRG.

Forschungsbereich

-

Bilddaten



Western-Blot-Analyse der TLE 1-Expression im SH-SY5Y-Zellysat.