

**Produktname: Tin2 (16N6) Kaninchen-monoklonaler Antikörper****Katalog-Nr.: AMRe18955**

Nur für Forschungszwecke.

**Zusammenfassung**

<b>Beschreibung</b>	Rekombinanter monoklonaler Kaninchenantikörper
<b>Host</b>	Kaninchen
<b>Anwendung</b>	WB
<b>Reaktivität</b>	Mensch, Maus, Ratte
<b>Konjugation</b>	Unkonjugiert
<b>Modifikation</b>	Unverändert
<b>Isotyp</b>	IgG
<b>Klonalität</b>	Monoklonal
<b>Form</b>	Flüssig
<b>Konzentration</b>	0,5 mg/ml. Die Konzentration dieses Produkts kann chargenabhängig sein.
<b>Lagerung</b>	Aliquotieren und bei -20°C lagern (12 Monate haltbar).Frost/Tau-Zyklen vermeiden.
<b>Versand</b>	Eisbeutel
<b>Puffer</b>	Kaninchen-IgG in phosphatgepufferter Kochsalzlösung (PBS), pH 7,4, 150 mM NaCl, 0,02 % Konservierungsmittel Typ N und 50 % Glycerin. Kurzfristig bei +4 °C lagern. Langfristig bei -20 °C lagern. Wiederholtes Einfrieren und Auftauen vermeiden.
<b>Aufreinigung</b>	Affinitätsreinigung

**Anwendung**

**Verdünnungsverhältnis** WB 1:500-1:2000

**tnis**

**Molekulargewicht** 50kDa

**Antigen-Informationen**

<b>Genname</b>	TINF2
<b>Alternative Namen</b>	DKCA3; Tin 2; TIN2; TINF 2; Tinf2;
<b>Gen-ID</b>	26277.0
<b>SwissProt ID</b>	Q9BSI4
<b>Immunogen</b>	Rekombinantes Protein des humanen Tin2

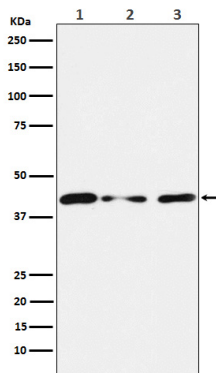
**Hintergrund**

Shelterin ist ein Bestandteil des Shelterin-Komplexes (Telosomen), der an der Regulation der Telomerlänge und dem Schutz der Telomere beteiligt ist. Es bindet an doppelsträngige TTAGGG-Wiederholungssequenzen, die von der Telomerase hinzugefügt werden, und schützt so die Chromosomenenden. Ohne diese Schutzfunktion sind die Telomere nicht mehr vor DNA-Schadenserkennung geschützt, und die Chromosomenenden werden fehlerhaft durch DNA-Reparaturmechanismen verarbeitet. Shelterin spielt eine Rolle beim Zusammenbau des Shelterin-Komplexes. Isoform 1 könnte zusätzlich eine Funktion bei der Verankerung der Telomere an der Kernmatrix haben.

## Forschungsbereich

Epigenetik und nukleäre Signalgebung

## Bilddaten



Western-Blot-Analyse der Tin2-Expression in (1) HUVEC-Zelllysat; (2) NIH/3T3-Zelllysat; (3) PC12-Zelllysat.