

Produktname: TIM1 (19P10) Kaninchen-monoklonaler Antikörper**Katalog-Nr.: AMRe18940**

Nur für Forschungszwecke.

Zusammenfassung

Beschreibung	Rekombinanter monoklonaler Kaninchenantikörper
Host	Kaninchen
Anwendung	WB,ICC/IF,FC
Reaktivität	Menschlich
Konjugation	Unkonjugiert
Modifikation	Unverändert
Isotyp	IgG
Klonalität	Monoklonal
Form	Flüssig
Konzentration	0,5 mg/ml. Die Konzentration dieses Produkts kann chargenabhängig sein.
Lagerung	Aliquotieren und bei -20°C lagern (12 Monate haltbar).Frost/Tau-Zyklen vermeiden.
Versand	Eisbeutel
Puffer	Kaninchen-IgG in phosphatgepufferter Kochsalzlösung (PBS), pH 7,4, 150 mM NaCl, 0,02 % Konservierungsmittel Typ N und 50 % Glycerin. Kurzfristig bei +4 °C lagern. Langfristig bei -20 °C lagern. Wiederholtes Einfrieren und Auftauen vermeiden.
Aufreinigung	Affinitätsreinigung

Anwendung

Verdünnungsverhältnis WB 1:500-1:2000,ICC/IF 1:100-1:200,FC 1:200-1:500

tnis

Molekulargewicht 39kDa

Antigen-Informationen

Genname	HAVCR1
Alternative Namen	CD365; HAVCR 1; HAVCR; Havcr1; KIM 1; TIM; TIM1; TIMD1;
Gen-ID	26762.0
SwissProt ID	Q96D42
Immunogen	Rekombinantes Protein des humanen TIM 1

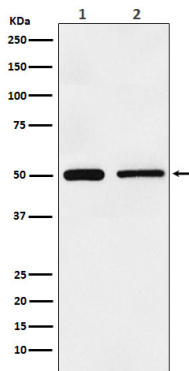
Hintergrund

Könnte an der Entwicklung von T-Helferzellen und der Regulation von Asthma und allergischen Erkrankungen beteiligt sein. Rezeptor für TIMD4 (aufgrund von Ähnlichkeit). Bei einer Infektion mit dem humanen Hepatitis-A-Virus (HHAV) fungiert es als Zelloberflächenrezeptor für das Virus. Könnte an Nierenschädigung und -reparatur beteiligt sein. Könnte an der Entwicklung von T-Helferzellen und der Regulation von Asthma und allergischen Erkrankungen beteiligt sein. Rezeptor für TIMD4 (aufgrund von Ähnlichkeit). Könnte an Nierenschädigung und -reparatur beteiligt sein.

Forschungsbereich

Immunologie

Bilddaten



Western-Blot-Analyse der TIM 1-Expression in (1) HeLa-Zelllysat; (2) NIH/3T3-Zelllysat.