

**Produktname: Thymidinkinase 1 (8E14) Kaninchen-monoklonaler Antikörper****Katalog-Nr.: AMRe18898**

Nur für Forschungszwecke.

**Zusammenfassung**

<b>Beschreibung</b>	Rekombinanter monoklonaler Kaninchenantikörper
<b>Host</b>	Kaninchen
<b>Anwendung</b>	WB,ICC/IF,FC
<b>Reaktivität</b>	Menschlich
<b>Konjugation</b>	Unkonjugiert
<b>Modifikation</b>	Unverändert
<b>Isotyp</b>	IgG
<b>Klonalität</b>	Monoklonal
<b>Form</b>	Flüssig
<b>Konzentration</b>	0,5 mg/ml. Die Konzentration dieses Produkts kann chargenabhängig sein.
<b>Lagerung</b>	Aliquotieren und bei -20°C lagern (12 Monate haltbar).Frost/Tau-Zyklen vermeiden.
<b>Versand</b>	Eisbeutel
<b>Puffer</b>	Kaninchen-IgG in phosphatgepufferter Kochsalzlösung (PBS), pH 7,4, 150 mM NaCl, 0,02 % Konservierungsmittel Typ N und 50 % Glycerin. Kurzfristig bei +4 °C lagern. Langfristig bei -20 °C lagern. Wiederholtes Einfrieren und Auftauen vermeiden.
<b>Aufreinigung</b>	Affinitätsreinigung

**Anwendung**

**Verdünnungsverhältnis** WB 1:500-1:2000,ICC/IF 1:100-1:200,FC 1:200-1:1000

**tnis**

**Molekulargewicht** 25kDa

**Antigen-Informationen**

<b>Genname</b>	TK1
<b>Alternative Namen</b>	EC 2.7.1.21; KITH; TK-1; TK1; Thymidine kinase 1; cytosolic;
<b>Gen-ID</b>	7083.0
<b>SwissProt ID</b>	P04183
<b>Immunogen</b>	Ein synthetisches Peptid der humanen Thymidinkinase 1

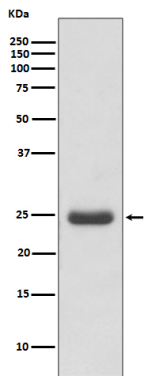
**Hintergrund**

TK ist eine cytosolische Thymidinkinase. Sie wird während der Mitose phosphoryliert. Ihre enzymatische Aktivität ist in proliferierenden Zellen hoch und erreicht ihren Höhepunkt in der S-Phase des Zellzyklus; in ruhenden Zellen ist sie sehr niedrig.

## Forschungsbereich

Epigenetik und nukleäre Signalgebung

## Bilddaten



Western-Blot-Analyse der Thymidinkinase-1-Expression im Molt-4-Zellysat.