

Produktname: TFPI (11K2) Kaninchen-monoklonaler Antikörper**Katalog-Nr.: AMRe18840**

Nur für Forschungszwecke.

Zusammenfassung

Beschreibung	Rekombinanter monoklonaler Kaninchenantikörper
Host	Kaninchen
Anwendung	WB,ICC/IF,IP
Reaktivität	Menschlich
Konjugation	Unkonjugiert
Modifikation	Unverändert
Isotyp	IgG
Klonalität	Monoklonal
Form	Flüssig
Konzentration	0,5 mg/ml. Die Konzentration dieses Produkts kann chargenabhängig sein.
Lagerung	Aliquotieren und bei -20°C lagern (12 Monate haltbar).Frost/Tau-Zyklen vermeiden.
Versand	Eisbeutel
Puffer	Kaninchen-IgG in phosphatgepufferter Kochsalzlösung (PBS), pH 7,4, 150 mM NaCl, 0,02 % Konservierungsmittel Typ N und 50 % Glycerin. Kurzfristig bei +4 °C lagern. Langfristig bei -20 °C lagern. Wiederholtes Einfrieren und Auftauen vermeiden.
Aufreinigung	Affinitätsreinigung

Anwendung

Verdünnungsverhältnis WB 1:500-1:2000,ICC/IF 1:100-1:200,IP 1:20-1:50

tnis

Molekulargewicht 35kDa

Antigen-Informationen

Genname	TFPI
Alternative Namen	EPI; LACI; TFI; TFPI1;
Gen-ID	7035.0
SwissProt ID	P10646
Immunogen	Rekombinantes Protein des humanen TFPI

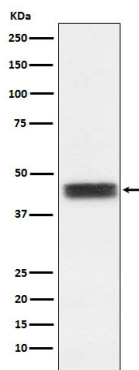
Hintergrund

Es hemmt Faktor X (X(a)) direkt und, Xa-abhängig, die Aktivität von Faktor VIIa/Gewebefaktor, vermutlich durch Bildung eines quaternären Xa/LACI/VIIa/TF-Komplexes. Es wirkt antithrombotisch und kann zudem mit Lipoproteinen im Plasma interagieren.

Forschungsbereich

Herz-Kreislauf-System

Bilddaten



Western-Blot-Analyse der TFPI-Expression im U87-MG-Zellysat.