

Produktname: TF2B (18H9) Kaninchen-monoklonaler Antikörper**Katalog-Nr.: AMRe18810**

Nur für Forschungszwecke.

Zusammenfassung

Beschreibung	Rekombinanter monoklonaler Kaninchenantikörper
Host	Kaninchen
Anwendung	WB
Reaktivität	Mensch, Maus, Ratte
Konjugation	Unkonjugiert
Modifikation	Unverändert
Isotyp	IgG
Klonalität	Monoklonal
Form	Flüssig
Konzentration	0,5 mg/ml. Die Konzentration dieses Produkts kann chargenabhängig sein.
Lagerung	Aliquotieren und bei -20°C lagern (12 Monate haltbar).Frost/Tau-Zyklen vermeiden.
Versand	Eisbeutel
Puffer	Kaninchen-IgG in phosphatgepufferter Kochsalzlösung (PBS), pH 7,4, 150 mM NaCl, 0,02 % Konservierungsmittel Typ N und 50 % Glycerin. Kurzfristig bei +4 °C lagern. Langfristig bei -20 °C lagern. Wiederholtes Einfrieren und Auftauen vermeiden.
Aufreinigung	Affinitätsreinigung

Anwendung

Verdünnungsverhältnis WB 1:1000-1:5000

tnis

Molekulargewicht 35kDa

Antigen-Informationen

Genname	GTF2B
Alternative Namen	gtf2b; S300 II; TF IIB; TF2B; TFIIB;
Gen-ID	2959.0
SwissProt ID	Q00403
Immunogen	Ein synthetisches Peptid des humanen TFIIB

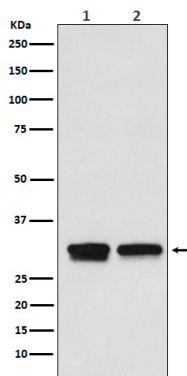
Hintergrund

Allgemeiner Faktor, der eine wichtige Rolle bei der Aktivierung eukaryotischer Gene spielt, die von der RNA-Polymerase II transkribiert werden. Allgemeiner Transkriptionsfaktor, der an der Transkriptionsinitiation durch die RNA-Polymerase II (Pol II) beteiligt ist. Er ist an der Bildung des Präinitiationskomplexes (PIC) und der Rekrutierung von Pol II an die Promotor-DNA beteiligt (PubMed:1876184, PubMed:1946368, PubMed:1517211, PubMed:3818643, PubMed:3029109, PubMed:8413225, PubMed:8515820, PubMed:8516311, PubMed:8516312, PubMed:7601352, PubMed:9420329, PubMed:12931194, PubMed:27193682). Zusammen mit dem an die TATA-Box gebundenen TBP bildet es den Kerninitiationskomplex und stellt eine Brücke zwischen TBP und dem Pol II-TFIIF-Komplex dar (PubMed:8504927, PubMed:8413225, PubMed:8515820, PubMed:8516311, PubMed:8516312). Es wird kurz nach Beginn der Transkription während des Übergangs von der Initiation zur Elongation vom Präinitiationskomplex freigesetzt und assoziiert im nächsten Transkriptionszyklus erneut mit TBP (PubMed:7601352). Es assoziiert mit Chromatin in spezifischen Kernpromotorregionen (PubMed:12931194, PubMed:24441171). Es bindet unabhängig von TBP an zwei verschiedene DNA-Kernpromotor-Konsensussequenzelemente. Diese IIB-Erkennungselemente (BREs) befinden sich unmittelbar stromaufwärts (BREu), 5'-[GC][GC][GA]CGCC-3', und stromabwärts (BREd), 5'-[GA]T[TGA][TG][GT][TG][TG]-3', des TATA-Box-Elements (PubMed:9420329, PubMed:16230532, PubMed:7675079, PubMed:10619841). Sie modulieren die Auswahl des Transkriptionsstartpunkts (PubMed:10318856) und weisen zudem Autoacetyltransferase-Aktivität auf, die zur aktivierten Transkription beiträgt (PubMed:12931194).

Forschungsbereich

Epigenetik und nukleäre Signalgebung

Bilddaten



Western-Blot-Analyse der TFIIIB-Expression in (1) HepG2-Zelllysats; (2) RAW264.7-Zelllysats.