

Produktname: TCL1 (7S1) Kaninchen-monoklonaler Antikörper**Katalog-Nr.: AMRe18740**

Nur für Forschungszwecke.

Zusammenfassung

Beschreibung	Rekombinanter monoklonaler Kaninchenantikörper
Host	Kaninchen
Anwendung	WB,IHC,ICC/IF,FC
Reaktivität	Menschlich
Konjugation	Unkonjugiert
Modifikation	Unverändert
Isotyp	IgG
Klonalität	Monoklonal
Form	Flüssig
Konzentration	0,5 mg/ml. Die Konzentration dieses Produkts kann chargenabhängig sein.
Lagerung	Aliquotieren und bei -20°C lagern (12 Monate haltbar).Frost/Tau-Zyklen vermeiden.
Versand	Eisbeutel
Puffer	Kaninchen-IgG in phosphatgepufferter Kochsalzlösung (PBS), pH 7,4, 150 mM NaCl, 0,02 % Konservierungsmittel Typ N und 50 % Glycerin. Kurzfristig bei +4 °C lagern. Langfristig bei -20 °C lagern. Wiederholtes Einfrieren und Auftauen vermeiden.
Aufreinigung	Affinitätsreinigung

Anwendung

Verdünnungsverhältnis WB 1:1000-1:5000,IHC 1:100-1:1000,ICC/IF 1:100-1:200,FC 1:200-1:500

tnis

Molekulargewicht 13kDa

Antigen-Informationen

Genname	TCL1A
Alternative Namen	Anti TCL1A; P14 TCL1; T cell leukemia 1; TCL1; TCL1 PEN; Tcl1a;
Gen-ID	8115.0
SwissProt ID	P56279
Immunogen	Ein synthetisches Peptid des humanen Tcl1

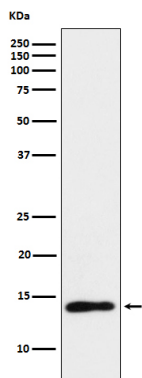
Hintergrund

Steigert die Phosphorylierung und Aktivierung von AKT1, AKT2 und AKT3. Fördert die Translokation von AKT1 in den Zellkern. Steigert die Zellproliferation, stabilisiert das mitochondriale Membranpotenzial und fördert das Zellüberleben.

Forschungsbereich

PI3K-Akt-Signalweg

Bilddaten



Western-Blot-Analyse der TCL1-Expression im Lysat von Ramos-Zellen.