

**Produktname: Stathmin 1 (10E8) Kaninchen-monoklonaler Antikörper****Katalog-Nr.: AMRe18370**

Nur für Forschungszwecke.

**Zusammenfassung**

<b>Beschreibung</b>	Rekombinanter monoklonaler Kaninchenantikörper
<b>Host</b>	Kaninchen
<b>Anwendung</b>	WB,IHC,ICC/IF,FC,IP
<b>Reaktivität</b>	Mensch, Maus, Ratte
<b>Konjugation</b>	Unkonjugiert
<b>Modifikation</b>	Unverändert
<b>Isotyp</b>	IgG
<b>Klonalität</b>	Monoklonal
<b>Form</b>	Flüssig
<b>Konzentration</b>	0,5 mg/ml. Die Konzentration dieses Produkts kann chargenabhängig sein.
<b>Lagerung</b>	Aliquotieren und bei -20°C lagern (12 Monate haltbar).Frost/Tau-Zyklen vermeiden.
<b>Versand</b>	Eisbeutel
<b>Puffer</b>	Kaninchen-IgG in phosphatgepufferter Kochsalzlösung (PBS), pH 7,4, 150 mM NaCl, 0,02 % Konservierungsmittel Typ N und 50 % Glycerin. Kurzfristig bei +4 °C lagern. Langfristig bei -20 °C lagern. Wiederholtes Einfrieren und Auftauen vermeiden.
<b>Aufreinigung</b>	Affinitätsreinigung

**Anwendung**

<b>Verdünnungsverhältnis</b>	WB 1:1000-1:5000,IHC 1:200-1:2000,ICC/IF 1:100-1:200,FC 1:50-1:100,IP 1:20-1:50
<b>Molekulargewicht</b>	17kDa

**Antigen-Informationen**

<b>Genname</b>	STMN1
<b>Alternative Namen</b>	LAG; LAP18; Leukemia-associated gene protein; Metablastin; Oncoprotein 18; Op18; Phosphoprotein p19; pp17; pp19; PR22; Pr22 protein; Prosolin;SMN;Stathmin1;STMN1;
<b>Gen-ID</b>	3925.0
<b>SwissProt ID</b>	P16949
<b>Immunogen</b>	Ein synthetisches Peptid des humanen Stathmin 1

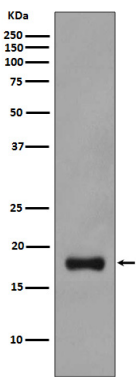
## Hintergrund

Beteiligt an der Regulation des Mikrotubuli-Filamentsystems durch Destabilisierung von Mikrotubuli. Verhindert den Zusammenbau und fördert den Abbau von Mikrotubuli. Die Phosphorylierung an Ser-16 könnte für die Axonbildung während der Neurogenese erforderlich sein. Beteiligt an der Kontrolle erlernter und angeborener Furcht.

## Forschungsbereich

Neurowissenschaften

## Bilddaten



Western-Blot-Analyse der Stathmin-1-Expression im PC-12-Zelllysate.