

Produktname: STAT2 (5I18) Kaninchen-monoklonaler Antikörper**Katalog-Nr.: AMRe18349**

Nur für Forschungszwecke.

Zusammenfassung

Beschreibung	Rekombinanter monoklonaler Kaninchenantikörper
Host	Kaninchen
Anwendung	WB,IHC,ICC/IF,FC
Reaktivität	Mensch, Maus, Ratte
Konjugation	Unkonjugiert
Modifikation	Unverändert
Isotyp	IgG
Klonalität	Monoklonal
Form	Flüssig
Konzentration	0,28 mg/ml. Die Konzentration dieses Produkts kann chargenabhängig sein.
Lagerung	Aliquotieren und bei -20°C lagern (12 Monate haltbar).Frost/Tau-Zyklen vermeiden.
Versand	Eisbeutel
Puffer	Kaninchen-IgG in phosphatgepufferter Salzlösung, pH 7,4, 150 mM NaCl, 0,02 % Konservierungsmittel Typ N und 50 % Glycerin.
Aufreinigung	Affinitätsreinigung

Anwendung

Verdünnungsverhältnis	WB 1:1000-1:5000,IHC 1:100-1:200,ICC/IF 1:20-1:50,FC 1:50-1:100
Molekulargewicht	98 kDa

Antigen-Informationen

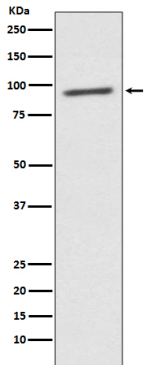
Genname	STAT2
Alternative Namen	
Gen-ID	6773.0
SwissProt ID	P52630
Immunogen	Ein synthetisches Peptid des menschlichen STAT2

Hintergrund

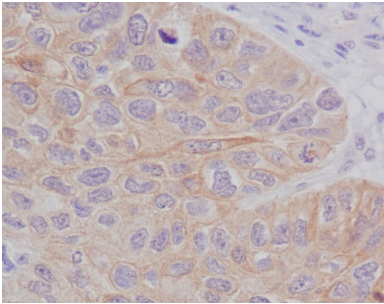
Forschungsbereich

Signaltransduktion

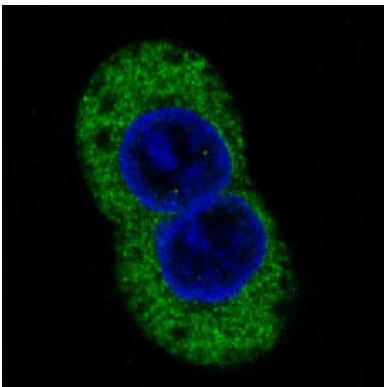
Bilddaten



Western-Blot-Analyse von STAT2 in K562-Lysaten unter Verwendung eines STAT2-Antikörpers.



Immunohistochemische Analyse von in Paraffin eingebettetem menschlichem Lungenkrebs unter Verwendung des STAT2-Antikörpers. Zur Antigenrückgewinnung wurde Natriumcitrat pH 6,0 unter hohem Druck und hoher Temperatur verwendet.



Immunfluoreszenzanalyse von STAT2 in A431 unter Verwendung eines STAT2-Antikörpers.

Western-Blot-Analyse von STAT2 in HeLa- und Rattenhirnlysaten unter Verwendung eines STAT2-Antikörpers.

