

Produktname: Src (12F19) Kaninchen-monoklonaler Antikörper**Katalog-Nr.: AMRe18260**

Nur für Forschungszwecke.

Zusammenfassung

Beschreibung	Rekombinanter monoklonaler Kaninchenantikörper
Host	Kaninchen
Anwendung	WB,IHC
Reaktivität	Mensch, Maus, Ratte
Konjugation	Unkonjugiert
Modifikation	Unverändert
Isotyp	IgG
Klonalität	Monoklonal
Form	Flüssig
Konzentration	0,5 mg/ml. Die Konzentration dieses Produkts kann chargenabhängig sein.
Lagerung	Aliquotieren und bei -20°C lagern (12 Monate haltbar).Frost/Tau-Zyklen vermeiden.
Versand	Eisbeutel
Puffer	Kaninchen-IgG in phosphatgepufferter Kochsalzlösung (PBS), pH 7,4, 150 mM NaCl, 0,02 % Konservierungsmittel Typ N und 50 % Glycerin. Kurzfristig bei +4 °C lagern. Langfristig bei -20 °C lagern. Wiederholtes Einfrieren und Auftauen vermeiden.
Aufreinigung	Affinitätsreinigung

Anwendung

Verdünnungsverhältnis WB 1:500-1:2000,IHC 1:50-1:100

tnis

Molekulargewicht 60kDa

Antigen-Informationen

Genname	SRC
Alternative Namen	EC 2.7.10.2; p60-Src; c-Src; pp60;c-src;
Gen-ID	6714.0
SwissProt ID	P12931
Immunogen	Ein synthetisches Peptid des menschlichen Src

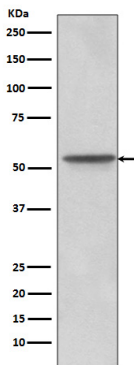
Hintergrund

Die nicht-rezeptorische Proteintyrosinkinase spielt eine zentrale Rolle in zahlreichen zellulären Prozessen wie Proliferation, Migration und Transformation. Zusammen mit PTK2B ist sie maßgeblich an der osteoklastischen Knochenresorption beteiligt. Sowohl die Bildung eines SRC-PTK2B-Komplexes als auch die SRC-Kinaseaktivität sind für diese Funktion notwendig. Die nicht-rezeptorische Proteintyrosinkinase wird durch die Bindung an verschiedene Klassen zellulärer Rezeptoren aktiviert, darunter Immunrezeptoren, Integrine und andere Adhäsionsrezeptoren, Rezeptor-Proteintyrosinkinasen, G-Protein-gekoppelte Rezeptoren sowie Zytokinrezeptoren.

Forschungsbereich

Signaltransduktion

Bilddaten



Western-Blot-Analyse der Src-Expression im U87-MG-Zelllysats.