

Produktname: Somatostatin-Rezeptor 1 (7R7) Kaninchen-monoklonaler Antikörper
Katalog-Nr.: AMRe18110

Nur für Forschungszwecke.

Zusammenfassung

Beschreibung	Rekombinanter monoklonaler Kaninchenantikörper
Host	Kaninchen
Anwendung	WB,ICC/IF
Reaktivität	Menschlich
Konjugation	Unkonjugiert
Modifikation	Unverändert
Isotyp	IgG
Klonalität	Monoklonal
Form	Flüssig
Konzentration	0,5 mg/ml. Die Konzentration dieses Produkts kann chargenabhängig sein.
Lagerung	Aliquotieren und bei -20°C lagern (12 Monate haltbar).Frost/Tau-Zyklen vermeiden.
Versand	Eisbeutel
Puffer	Kaninchen-IgG in phosphatgepufferter Kochsalzlösung (PBS), pH 7,4, 150 mM NaCl, 0,02 % Konservierungsmittel Typ N und 50 % Glycerin. Kurzfristig bei +4 °C lagern. Langfristig bei -20 °C lagern. Wiederholtes Einfrieren und Auftauen vermeiden.
Aufreinigung	Affinitätsreinigung

Anwendung

Verdünnungsverhältnis WB 1:500-1:2000,ICC/IF 1:200-1:500

tnis

Molekulargewicht 43kDa

Antigen-Informationen

Genname	SSTR1
Alternative Namen	Somatostatin R1; SRIF2; SS1R; Sstr1;
Gen-ID	6751.0
SwissProt ID	P30872
Immunogen	Ein synthetisches Peptid des humanen Somatostatin-Rezeptors 1/SSTR1

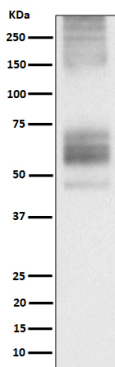
Hintergrund

Der Somatostatinrezeptor weist eine höhere Affinität zu Somatostatin-14 als zu Somatostatin-28 auf. Er ist über Pertussistoxin-sensitive G-Proteine an die Hemmung der Adenylylcyase gekoppelt. Zusätzlich stimuliert er über Pertussistoxin-insensitive G-Proteine die Phosphotyrosinphosphatase und den Na⁺/H⁺-Austauscher.

Forschungsbereich

Wechselwirkung zwischen neuroaktivem Ligand und Rezeptor;

Bilddaten



Western-Blot-Analyse der Somatostatin-Rezeptor-1-Expression in 293T-Zellen, die mit Somatostatin-Rezeptor-1-Zelllysat transfiziert wurden.