

Produktname: SLC6A1 / GAT1 (9T4) Kaninchen-monoklonaler Antikörper**Katalog-Nr.: AMRe17960**

Nur für Forschungszwecke.

Zusammenfassung

Beschreibung	Rekombinanter monoklonaler Kaninchenantikörper
Host	Kaninchen
Anwendung	WB
Reaktivität	Mensch, Maus, Ratte
Konjugation	Unkonjugiert
Modifikation	Unverändert
Isotyp	IgG
Klonalität	Monoklonal
Form	Flüssig
Konzentration	0,5 mg/ml. Die Konzentration dieses Produkts kann chargenabhängig sein.
Lagerung	Aliquotieren und bei -20°C lagern (12 Monate haltbar). Frost/Tau-Zyklen vermeiden.
Versand	Eisbeutel
Puffer	Kaninchen-IgG in phosphatgepufferter Kochsalzlösung (PBS), pH 7,4, 150 mM NaCl, 0,02 % Konservierungsmittel Typ N und 50 % Glycerin. Kurzfristig bei +4 °C lagern. Langfristig bei -20 °C lagern. Wiederholtes Einfrieren und Auftauen vermeiden.
Aufreinigung	Affinitätsreinigung

Anwendung

Verdünnungsverhältnis WB 1:1000-1:5000

tnis

Molekulargewicht 67kDa

Antigen-Informationen

Genname	SLC6A1
Alternative Namen	GABATHG; GABATR; GABT1; GAT1; Slc6a1;
Gen-ID	6529.0
SwissProt ID	P30531
Immunogen	Ein synthetisches Peptid des humanen GABA-Transporters 1

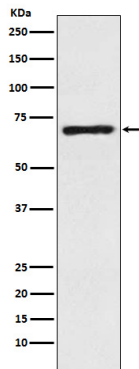
Hintergrund

Beendet die Wirkung von GABA durch dessen Wiederaufnahme mit hoher Affinität über Natriumionen in präsynaptische Endigungen.

Forschungsbereich

-

Bilddaten



Western-Blot-Analyse der GABA-Transporter-1-/GAT-1-Expression im Lysat des menschlichen fetalen Gehirns.