

Produktname: SKP2 (13N4) Kaninchen-monoklonaler Antikörper**Katalog-Nr.: AMRe17934**

Nur für Forschungszwecke.

Zusammenfassung

| | |
|----------------------|---|
| Beschreibung | Rekombinanter monoklonaler Kaninchenantikörper |
| Host | Kaninchen |
| Anwendung | WB,IHC,ICC/IF,FC,IF-P |
| Reaktivität | Mensch, Maus, Ratte |
| Konjugation | Unkonjugiert |
| Modifikation | Unverändert |
| Isotyp | IgG |
| Klonalität | Monoklonal |
| Form | Flüssig |
| Konzentration | 0,5 mg/ml. Die Konzentration dieses Produkts kann chargenabhängig sein. |
| Lagerung | Aliquotieren und bei -20°C lagern (12 Monate haltbar).Frost/Tau-Zyklen vermeiden. |
| Versand | Eisbeutel |
| Puffer | Kaninchen-IgG in phosphatgepufferter Kochsalzlösung (PBS), pH 7,4, 150 mM NaCl, 0,02 % Konservierungsmittel Typ N und 50 % Glycerin. Kurzfristig bei +4 °C lagern. Langfristig bei -20 °C lagern. Wiederholtes Einfrieren und Auftauen vermeiden. |
| Aufreinigung | Affinitätsreinigung |

Anwendung

Verdünnungsverhältnis WB 1:500-1:2000,IHC 1:20-1:100,ICC/IF 1:20-1:50,FC 1:20-1:50,IF-P 1:20-1:50

tnis

Molekulargewicht 48kDa

Antigen-Informationen

| | |
|--------------------------|---|
| Genname | SKP2 |
| Alternative Namen | FBL1; FLB1; FBXL1; MGC1366; SKP2; |
| Gen-ID | 6502.0 |
| SwissProt ID | Q13309 |
| Immunogen | Ein synthetisches Peptid des humanen SKP2 |

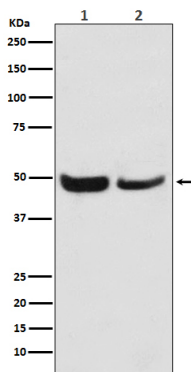
Hintergrund

Substraterkennungskomponente eines SCF (SKP1-CUL1-F-Box-Protein) E3-Ubiquitin-Protein-Ligase-Komplexes, der die Ubiquitinierung und den anschließenden proteasomalen Abbau von Zielproteinen vermittelt, die an Zellzyklusprogression, Signaltransduktion und Transkription beteiligt sind. Substraterkennungskomponente eines SCF (SKP1-CUL1-F-Box-Protein) E3-Ubiquitin-Protein-Ligase-Komplexes, der die Ubiquitinierung und den anschließenden proteasomalen Abbau von Zielproteinen vermittelt, die an Zellzyklusprogression, Signaltransduktion und Transkription beteiligt sind (PubMed:11931757, PubMed:12435635, PubMed:12769844, PubMed:12840033, PubMed:15342634, PubMed:15668399, PubMed:15949444, PubMed:16103164, PubMed:16262255, PubMed:16581786, PubMed:16951159, PubMed:17908926, PubMed:17962192, PubMed:22770219, PubMed:32267835). Erkennt spezifisch phosphoryliertes CDKN1B/p27kip und ist an der Regulation des G1/S-Übergangs beteiligt (durch Ähnlichkeit). Der Abbau von CDKN1B/p27kip erfordert ebenfalls CKS1. Erkennt die Zielproteine ORC1, CDT1, RBL2, KMT2A/MLL1, CDK9, RAG2, FOXO1, UBP43, YTHDF2 und wahrscheinlich MYC, TOB1 und TAL1 (PubMed:11931757, PubMed:12435635, PubMed:12769844, PubMed:12840033, PubMed:15342634, PubMed:15668399, PubMed:15949444, PubMed:16103164, PubMed:17962192, PubMed:16581786, PubMed:16951159, PubMed:17908926, PubMed:32267835). Der Abbau von TAL1 erfordert ebenfalls STUB1 (PubMed:17962192). Es erkennt CDKN1A in Verbindung mit CCNE1 oder CCNE2 und CDK2 (PubMed:16262255). Es fördert die Ubiquitinierung und den Abbau von CDH1 in CK1-abhängiger Weise und reguliert dadurch die Zellmigration (PubMed:22770219).

Forschungsbereich

Zellbiologie

Bilddaten



Western-Blot-Analyse der SKP2-Expression in (1) Jurkat-Zelllysate; (2) NIH/3T3-Zelllysate.