

Produktname: Serum-Amyloid-A (1K10)-Kaninchen-monoklonaler Antikörper**Katalog-Nr.: AMRe17770**

Nur für Forschungszwecke.

Zusammenfassung

Beschreibung	Rekombinanter monoklonaler Kaninchenantikörper
Host	Kaninchen
Anwendung	WB,IHC,IF-P
Reaktivität	Menschlich
Konjugation	Unkonjugiert
Modifikation	Unverändert
Isotyp	IgG
Klonalität	Monoklonal
Form	Flüssig
Konzentration	0,5 mg/ml. Die Konzentration dieses Produkts kann chargenabhängig sein.
Lagerung	Aliquotieren und bei -20°C lagern (12 Monate haltbar).Frost/Tau-Zyklen vermeiden.
Versand	Eisbeutel
Puffer	Kaninchen-IgG in phosphatgepufferter Kochsalzlösung (PBS), pH 7,4, 150 mM NaCl, 0,02 % Konservierungsmittel Typ N und 50 % Glycerin. Kurzfristig bei +4 °C lagern. Langfristig bei -20 °C lagern. Wiederholtes Einfrieren und Auftauen vermeiden.
Aufreinigung	Affinitätsreinigung

Anwendung

Verdünnungsverhältnis WB 1:1000-1:5000,IHC 1:100-1:200,IF-P 1:100-1:200

tnis

Molekulargewicht 14kDa

Antigen-Informationen

Genname	SAA1
Alternative Namen	Amyloid fibril protein AA; Amyloid fibrils; Amyloid protein A; Fibrils; PIG4; SAA 1; SAA 2; Serum amyloid A protein precursor;
Gen-ID	6288.0
SwissProt ID	P0DJ18
Immunogen	Ein synthetisches Peptid des humanen Serum-Amyloid A

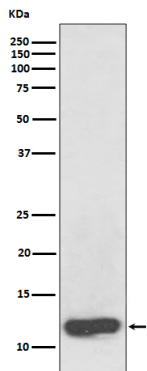
Hintergrund

Wichtiger Akute-Phase-Reaktant. Apolipoprotein des HDL-Komplexes. Wichtiges Akute-Phase-Protein.

Forschungsbereich

-

Bilddaten



Western-Blot-Analyse der Serum-Amyloid-A-Expression im menschlichen Plasmasat.