

Produktname: SERPING1 (12Y5) Kaninchen-monoklonaler Antikörper**Katalog-Nr.: AMRe17768**

Nur für Forschungszwecke.

Zusammenfassung

Beschreibung	Rekombinanter monoklonaler Kaninchenantikörper
Host	Kaninchen
Anwendung	WB
Reaktivität	Menschlich
Konjugation	Unkonjugiert
Modifikation	Unverändert
Isotyp	IgG
Klonalität	Monoklonal
Form	Flüssig
Konzentration	0,5 mg/ml. Die Konzentration dieses Produkts kann chargenabhängig sein.
Lagerung	Aliquotieren und bei -20°C lagern (12 Monate haltbar).Frost/Tau-Zyklen vermeiden.
Versand	Eisbeutel
Puffer	Kaninchen-IgG in phosphatgepufferter Kochsalzlösung (PBS), pH 7,4, 150 mM NaCl, 0,02 % Konservierungsmittel Typ N und 50 % Glycerin. Kurzfristig bei +4 °C lagern. Langfristig bei -20 °C lagern. Wiederholtes Einfrieren und Auftauen vermeiden.
Aufreinigung	Affinitätsreinigung

Anwendung

Verdünnungsverhältnis WB 1:1000-1:5000

tnis

Molekulargewicht 55kDa

Antigen-Informationen

Genname	SERPING1
Alternative Namen	C1IN; C1Inh; C1NH; HAE1; HAE2;
Gen-ID	710.0
SwissProt ID	P05155
Immunogen	Ein synthetisches Peptid des menschlichen SERPING1

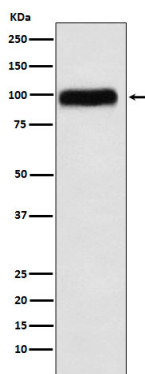
Hintergrund

Die Aktivierung des C1-Komplexes wird durch den C1-Inhibitor reguliert. Dieser bildet einen proteolytisch inaktiven, stöchiometrischen Komplex mit den Proteasen C1r oder C1s. Der C1-Inhibitor spielt möglicherweise eine entscheidende Rolle bei der Regulation wichtiger physiologischer Prozesse wie der Komplementaktivierung, der Blutgerinnung, der Fibrinolyse und der Kininbildung. Er ist ein sehr effizienter Inhibitor von Faktor FXIIa und hemmt Chymotrypsin und Kallikrein.

Forschungsbereich

Komplement- und Gerinnungskaskaden;

Bilddaten



Western-Blot-Analyse der SERPING1-Expression im menschlichen Plasmaslysat.