

Produktname: SERPINA1 (2F7) Kaninchen-monoklonaler Antikörper**Katalog-Nr.: AMRe17765**

Nur für Forschungszwecke.

Zusammenfassung

Beschreibung	Rekombinanter monoklonaler Kaninchenantikörper
Host	Kaninchen
Anwendung	WB,IP
Reaktivität	Menschlich
Konjugation	Unkonjugiert
Modifikation	Unverändert
Isotyp	IgG
Klonalität	Monoklonal
Form	Flüssig
Konzentration	0,5 mg/ml. Die Konzentration dieses Produkts kann chargenabhängig sein.
Lagerung	Aliquotieren und bei -20°C lagern (12 Monate haltbar).Frost/Tau-Zyklen vermeiden.
Versand	Eisbeutel
Puffer	Kaninchen-IgG in phosphatgepufferter Kochsalzlösung (PBS), pH 7,4, 150 mM NaCl, 0,02 % Konservierungsmittel Typ N und 50 % Glycerin. Kurzfristig bei +4 °C lagern. Langfristig bei -20 °C lagern. Wiederholtes Einfrieren und Auftauen vermeiden.
Aufreinigung	Affinitätsreinigung

Anwendung

Verdünnungsverhältnis WB 1:1000-1:5000,IP 1:10-1:100

tnis

Molekulargewicht 47kDa

Antigen-Informationen

Genname	SERPINA1
Alternative Namen	Serpin A1; Short peptide from AAT; SPAAT; AAT;
Gen-ID	5265.0
SwissProt ID	P01009
Immunogen	Ein synthetisches Peptid des humanen Alpha-1-Antitrypsins

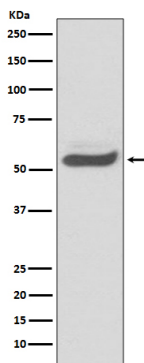
Hintergrund

SERPINA1 wird sezerniert und ist ein Serinprotease-Inhibitor, dessen Zielproteine unter anderem Elastase, Plasmin, Kollagenase, Thrombin, leukozytäre Proteasen, Trypsin, Chymotrypsin und Plasminogenaktivator umfassen. Es hemmt Serinproteasen, wobei sein primäres Zielprotein Elastase ist, aber es besitzt auch eine moderate Affinität zu Plasmin und Thrombin. Es hemmt Trypsin, Chymotrypsin und Plasminogenaktivator irreversibel. Die aberrante Form hemmt die insulininduzierte NO-Synthese in Thrombozyten, verkürzt die Gerinnungszeit und weist proteolytische Aktivität gegenüber Insulin und Plasmin auf.

Forschungsbereich

Zellbiologie

Bilddaten



Western-Blot-Analyse der SERPINA1-Expression im humanen fetalen Nierenlysat.