

Produktname: SDHB (5N7) Kaninchen-monoklonaler Antikörper**Katalog-Nr.: AMRe17679**

Nur für Forschungszwecke.

Zusammenfassung

Beschreibung	Rekombinanter monoklonaler Kaninchenantikörper
Host	Kaninchen
Anwendung	WB,IHC,FC,IP,IF-P
Reaktivität	Mensch, Maus, Ratte
Konjugation	Unkonjugiert
Modifikation	Unverändert
Isotyp	IgG
Klonalität	Monoklonal
Form	Flüssig
Konzentration	0,3 mg/ml. Die Konzentration dieses Produkts kann chargenabhängig sein.
Lagerung	Aliquotieren und bei -20°C lagern (12 Monate haltbar).Frost/Tau-Zyklen vermeiden.
Versand	Eisbeutel
Puffer	Kaninchen-IgG in phosphatgepufferter Kochsalzlösung (PBS), pH 7,4, 150 mM NaCl, 0,02 % Konservierungsmittel Typ N und 50 % Glycerin. Kurzfristig bei +4 °C lagern. Langfristig bei -20 °C lagern. Wiederholtes Einfrieren und Auftauen vermeiden.
Aufreinigung	Affinitätsreinigung

Anwendung

Verdünnungsverhältnis WB 1:5000-1:50000,IHC 1:500-1:2000,FC 1:20-1:100,IP 1:20-1:50,IF-P 1:500-1:2000

tnis

Molekulargewicht 32kDa

Antigen-Informationen

Genname	SDHB
Alternative Namen	Iron-sulfur subunit of complex II; SDHB; SDH; SDH1; PGL4;
Gen-ID	6390.0
SwissProt ID	P21912
Immunogen	Ein synthetisches Peptid des humanen SDHB

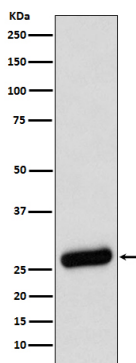
Hintergrund

Die Eisen-Schwefel-Protein-Untereinheit (IP-Untereinheit) der Succinatdehydrogenase (SDH) ist Bestandteil des Komplexes II der mitochondrialen Elektronentransportkette und für den Elektronentransfer von Succinat auf Ubichinon (Coenzym Q) verantwortlich.

Forschungsbereich

-

Bilddaten



Western-Blot-Analyse der SDHB-Expression im A431-Zelllysat.