

Produktname: SBDS (5N11) Kaninchen-monoklonaler Antikörper**Katalog-Nr.: AMRe17619**

Nur für Forschungszwecke.

Zusammenfassung

Beschreibung	Rekombinanter monoklonaler Kaninchenantikörper
Host	Kaninchen
Anwendung	WB
Reaktivität	Mensch, Maus, Ratte
Konjugation	Unkonjugiert
Modifikation	Unverändert
Isotyp	IgG
Klonalität	Monoklonal
Form	Flüssig
Konzentration	0,5 mg/ml. Die Konzentration dieses Produkts kann chargenabhängig sein.
Lagerung	Aliquotieren und bei -20°C lagern (12 Monate haltbar).Frost/Tau-Zyklen vermeiden.
Versand	Eisbeutel
Puffer	Kaninchen-IgG in phosphatgepufferter Kochsalzlösung (PBS), pH 7,4, 150 mM NaCl, 0,02 % Konservierungsmittel Typ N und 50 % Glycerin. Kurzfristig bei +4 °C lagern. Langfristig bei -20 °C lagern. Wiederholtes Einfrieren und Auftauen vermeiden.
Aufreinigung	Affinitätsreinigung

Anwendung

Verdünnungsverhältnis WB 1:2000-1:20000

tnis

Molekulargewicht 29kDa

Antigen-Informationen

Genname	SBDS
Alternative Namen	CGI 97; sbds; SDS; SWDS;
Gen-ID	51119.0
SwissProt ID	Q9Y3A5
Immunogen	Ein synthetisches Peptid des menschlichen SBDS

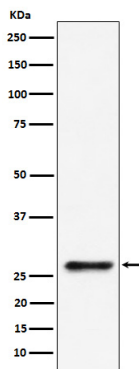
Hintergrund

Wird für den Zusammenbau reifer Ribosomen und die Ribosomenbiogenese benötigt. Zusammen mit EFL1 löst es die GTP-abhängige Freisetzung von EIF6 aus 60S-Präribosomen im Zytoplasma aus und aktiviert so die Ribosomen für die Translation, indem es den Zusammenbau von 80S-Ribosomen ermöglicht und das Recycling von EIF6 in den Zellkern erleichtert, wo es für die Prozessierung der 60S-rRNA und den Export aus dem Zellkern benötigt wird. Es ist für normale Proteinbiosyntheseraten erforderlich und könnte eine Rolle bei der zellulären Stressresistenz, der zellulären Antwort auf DNA-Schäden und der Zellproliferation spielen.

Forschungsbereich

Epigenetik und nukleäre Signalgebung

Bilddaten



Western-Blot-Analyse der SBDS-Expression im Lysat von 293-Zellen.