

**Produktname: Speichel-Alpha-Amylase (5D14) Kaninchen-monoklonaler Antikörper**  
**Katalog-Nr.: AMRe17579**

Nur für Forschungszwecke.

## Zusammenfassung

<b>Beschreibung</b>	Rekombinanter monoklonaler Kaninchenantikörper
<b>Host</b>	Kaninchen
<b>Anwendung</b>	WB
<b>Reaktivität</b>	Menschlich
<b>Konjugation</b>	Unkonjugiert
<b>Modifikation</b>	Unverändert
<b>Isotyp</b>	IgG
<b>Klonalität</b>	Monoklonal
<b>Form</b>	Flüssig
<b>Konzentration</b>	0,5 mg/ml. Die Konzentration dieses Produkts kann chargenabhängig sein.
<b>Lagerung</b>	Aliquotieren und bei -20°C lagern (12 Monate haltbar).Frost/Tau-Zyklen vermeiden.
<b>Versand</b>	Eisbeutel
<b>Puffer</b>	Kaninchen-IgG in phosphatgepufferter Kochsalzlösung (PBS), pH 7,4, 150 mM NaCl, 0,02 % Konservierungsmittel Typ N und 50 % Glycerin. Kurzfristig bei +4 °C lagern. Langfristig bei -20 °C lagern. Wiederholtes Einfrieren und Auftauen vermeiden.
<b>Aufreinigung</b>	Affinitätsreinigung

## Anwendung

**Verdünnungsverhältnis** WB 1:500-1:2000

**tnis**

**Molekulargewicht** 58kDa

## Antigen-Informationen

**Genname**

**Alternative Namen** Alpha amylase; AMY1; AMY1C; AMY2; AMY2B; AMY3; HXA;

**Gen-ID**

**SwissProt ID** P04745

**Immunogen** Ein synthetisches Peptid der menschlichen Speichel-Alpha-Amylase

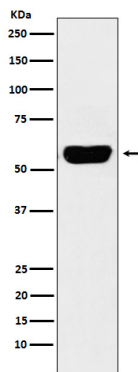
## Hintergrund

Gehört zur Glycosylhydrolase-13-Familie.

## Forschungsbereich

Stärke- und Saccharosestoffwechsel;

## Bilddaten



Western-Blot-Analyse der Speichel-Alpha-Amylase-Expression im menschlichen Pankreaslysat.