

**Produktname: S100 alpha 6 (12M1) Kaninchen-monoklonaler Antikörper****Katalog-Nr.: AMRe17461**

Nur für Forschungszwecke.

**Zusammenfassung**

<b>Beschreibung</b>	Rekombinanter monoklonaler Kaninchenantikörper
<b>Host</b>	Kaninchen
<b>Anwendung</b>	WB,IHC,ICC/IF
<b>Reaktivität</b>	Menschlich
<b>Konjugation</b>	Unkonjugiert
<b>Modifikation</b>	Unverändert
<b>Isotyp</b>	IgG
<b>Klonalität</b>	Monoklonal
<b>Form</b>	Flüssig
<b>Konzentration</b>	0,5 mg/ml. Die Konzentration dieses Produkts kann chargenabhängig sein.
<b>Lagerung</b>	Aliquotieren und bei -20°C lagern (12 Monate haltbar).Frost/Tau-Zyklen vermeiden.
<b>Versand</b>	Eisbeutel
<b>Puffer</b>	Kaninchen-IgG in phosphatgepufferter Kochsalzlösung (PBS), pH 7,4, 150 mM NaCl, 0,02 % Konservierungsmittel Typ N und 50 % Glycerin. Kurzfristig bei +4 °C lagern. Langfristig bei -20 °C lagern. Wiederholtes Einfrieren und Auftauen vermeiden.
<b>Aufreinigung</b>	Affinitätsreinigung

**Anwendung**

**Verdünnungsverhältnis** WB 1:500-1:2000,IHC 1:50-1:100,ICC/IF 1:200-1:500

**tnis**

**Molekulargewicht** 10kDa

**Antigen-Informationen**

<b>Genname</b>	S100A6
<b>Alternative Namen</b>	Protein S100-A6; Calcyclin; MLN 4; PRA; CACY; CABP; 5B10;
<b>Gen-ID</b>	6277.0
<b>SwissProt ID</b>	P06703
<b>Immunogen</b>	Rekombinantes Protein des humanen S100 alpha 6/PRA

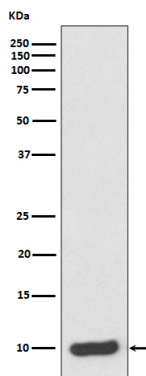
**Hintergrund**

S100A6 (Calcyclin) ist an zahlreichen zellulären Prozessen beteiligt, darunter Exozytose und Zellzyklusregulation. Darüber hinaus interagiert S100A6 calciumabhängig mit verschiedenen Proteinen wie SIP, GAPDH und Annexinen. Studien zeigen, dass eine verminderte Expression des entsprechenden S100A6-Gens die Zellproliferation reduziert. Es fungiert möglicherweise als Calciumsensor und -modulator und trägt so zur zellulären Calciumsignalübertragung bei. Durch Interaktion mit anderen Proteinen, wie z. B. TPR-haltigen Proteinen, kann es indirekt an vielen physiologischen Prozessen wie der Reorganisation des Aktin-Zytoskeletts und der Zellmotilität beteiligt sein. Es bindet zwei Calciumionen. Die Calciumbindung erfolgt kooperativ.

## Forschungsbereich

Zellbiologie

## Bilddaten



Western-Blot-Analyse der S100 alpha 6-Expression im HeLa-Zelllysat.