
Produktname: RPS6 (617) Kaninchen-monoklonaler Antikörper**Katalog-Nr.: AMRe17373**

Nur für Forschungszwecke.

Zusammenfassung

Beschreibung	Rekombinanter monoklonaler Kaninchenantikörper
Host	Kaninchen
Anwendung	WB,IHC,ICC/IF,FC
Reaktivität	Mensch, Maus, Ratte
Konjugation	Unkonjugiert
Modifikation	Unverändert
Isotyp	IgG
Klonalität	Monoklonal
Form	Flüssig
Konzentration	0,43 mg/ml. Die Konzentration dieses Produkts kann chargenabhängig sein.
Lagerung	Aliquotieren und bei -20°C lagern (12 Monate haltbar).Frost/Tau-Zyklen vermeiden.
Versand	Eisbeutel
Puffer	Geliefert in 50 mM Tris-Glycin (pH 7,4), 0,15 M NaCl, 40 % Glycerin, 0,01 % Konservierungsmittel N (neuer Typ) und 0,05 % Schutzprotein.
Aufreinigung	Affinitätsreinigung

Anwendung

Verdünnungsverhältnis	WB 1:500-1:2000,IHC 1:200-1:1000,ICC/IF 1:200-1:500,FC 1:200-1:500
Molekulargewicht	29kDa

Antigen-Informationen

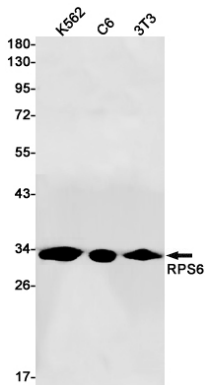
Genname	RPS6
Alternative Namen	
Gen-ID	6194.0
SwissProt ID	P62753
Immunogen	Ein synthetisches Peptid des humanen RPS6

Hintergrund
-

Forschungsbereich

Epigenetik und nukleäre Signalgebung

Bilddaten



Western-Blot-Nachweis von RPS6 in K562,C6,3T3-Zelllysaten unter Verwendung eines RPS6-Antikörpers (1:1000 verdünnt).