
Produktname: RNA-Polymerase beta (10U4) Kaninchen-monoklonaler Antikörper
Katalog-Nr.: AMRe17272

Nur für Forschungszwecke.

Zusammenfassung

Beschreibung	Rekombinanter monoklonaler Kaninchenantikörper
Host	Kaninchen
Anwendung	WB,IP
Reaktivität	Escherichia coli
Konjugation	Unkonjugiert
Modifikation	Unverändert
Isotyp	IgG
Klonalität	Monoklonal
Form	Flüssig
Konzentration	0,5 mg/ml. Die Konzentration dieses Produkts kann chargenabhängig sein.
Lagerung	Aliquotieren und bei -20°C lagern (12 Monate haltbar).Frost/Tau-Zyklen vermeiden.
Versand	Eisbeutel
Puffer	Kaninchen-IgG in phosphatgepufferter Kochsalzlösung (PBS), pH 7,4, 150 mM NaCl, 0,02 % Konservierungsmittel Typ N und 50 % Glycerin. Kurzfristig bei +4 °C lagern. Langfristig bei -20 °C lagern. Wiederholtes Einfrieren und Auftauen vermeiden.
Aufreinigung	Affinitätsreinigung

Anwendung

Verdünnungsverhältnis WB 1:500-1:2000,IP 1:20-1:50

tnis

Molekulargewicht 151kDa

Antigen-Informationen

Genname	rpoB
Alternative Namen	groN; nitB; rif; RNA pol beta; RNA polymerase subunit beta; ron; rpoB; stI; stv; tabD; Transcriptase subunit beta;
Gen-ID	61756339;948488
SwissProt ID	P0A8V2
Immunogen	Ein synthetisches Peptid der Escherichia coli RNA-Polymerase beta

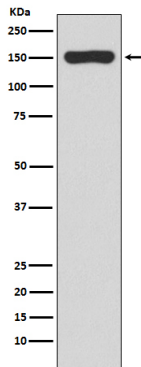
Hintergrund

Die RNA-Polymerase Beta (rpoB) ist die β -Untereinheit der bakteriellen RNA-Polymerase und trägt die Polymeraseaktivität. Dieses Protein ist ein hochkonserviertes Enzym, das in vielen Bakterien vorkommt und als nützlicher Marker für Studien zur Bakterienidentifizierung und -ökologie dient. Die DNA-abhängige RNA-Polymerase (RNAP) katalysiert die Transkription von DNA in RNA unter Verwendung der vier Ribonukleosidtriphosphate als Substrate.

Forschungsbereich

-

Bilddaten



Western-Blot-Analyse der RNA-Polymerase-Beta-Expression im E. coli-Lysat.