

Produktname: RHEB (18Y18) Kaninchen-monoklonaler Antikörper**Katalog-Nr.: AMRe17106**

Nur für Forschungszwecke.

Zusammenfassung

Beschreibung	Rekombinanter monoklonaler Kaninchenantikörper
Host	Kaninchen
Anwendung	WB,IHC,ICC/IF,FC
Reaktivität	Menschlich
Konjugation	Unkonjugiert
Modifikation	Unverändert
Isotyp	IgG
Klonalität	Monoklonal
Form	Flüssig
Konzentration	0,5 mg/ml. Die Konzentration dieses Produkts kann chargenabhängig sein.
Lagerung	Aliquotieren und bei -20°C lagern (12 Monate haltbar).Frost/Tau-Zyklen vermeiden.
Versand	Eisbeutel
Puffer	Kaninchen-IgG in phosphatgepufferter Kochsalzlösung (PBS), pH 7,4, 150 mM NaCl, 0,02 % Konservierungsmittel Typ N und 50 % Glycerin. Kurzfristig bei +4 °C lagern. Langfristig bei -20 °C lagern. Wiederholtes Einfrieren und Auftauen vermeiden.
Aufreinigung	Affinitätsreinigung

Anwendung

Verdünnungsverhältnis WB 1:1000-1:5000,IHC 1:200-1:500,ICC/IF 1:100-1:200,FC 1:20-1:50

tnis

Molekulargewicht 20kDa

Antigen-Informationen

Genname	RHEB
Alternative Namen	RHEB 2; Rheb; RHEB2;
Gen-ID	6009.0
SwissProt ID	Q15382
Immunogen	Ein synthetisches Peptid des humanen RHEB

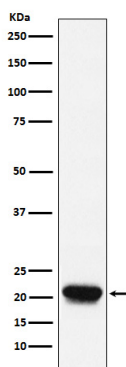
Hintergrund

Stimuliert die Phosphorylierung von S6K1 und EIF4EBP1 durch Aktivierung des mTORC1-Signalwegs. Aktiviert die Proteinkinaseaktivität von mTORC1. Besitzt eine geringe intrinsische GTPase-Aktivität. Aktiviert die Proteinkinaseaktivität von mTORC1 und spielt dadurch eine Rolle bei der Regulation der Apoptose. Stimuliert die Phosphorylierung von S6K1 und EIF4EBP1 durch Aktivierung des mTORC1-Signalwegs. Besitzt eine geringe intrinsische GTPase-Aktivität.

Forschungsbereich

-

Bilddaten



Western-Blot-Analyse der RHEB-Expression im Raji-Zelllysat.