

Produktname: RGS6 (3A18) Kaninchen-monoklonaler Antikörper**Katalog-Nr.: AMRe17100**

Nur für Forschungszwecke.

Zusammenfassung

Beschreibung	Rekombinanter monoklonaler Kaninchenantikörper
Host	Kaninchen
Anwendung	WB
Reaktivität	Mensch, Maus, Ratte
Konjugation	Unkonjugiert
Modifikation	Unverändert
Isotyp	IgG
Klonalität	Monoklonal
Form	Flüssig
Konzentration	0,5 mg/ml. Die Konzentration dieses Produkts kann chargenabhängig sein.
Lagerung	Aliquotieren und bei -20°C lagern (12 Monate haltbar).Frost/Tau-Zyklen vermeiden.
Versand	Eisbeutel
Puffer	Kaninchen-IgG in phosphatgepufferter Kochsalzlösung (PBS), pH 7,4, 150 mM NaCl, 0,02 % Konservierungsmittel Typ N und 50 % Glycerin. Kurzfristig bei +4 °C lagern. Langfristig bei -20 °C lagern. Wiederholtes Einfrieren und Auftauen vermeiden.
Aufreinigung	Affinitätsreinigung

Anwendung

Verdünnungsverhältnis WB 1:1000-1:5000

tnis

Molekulargewicht 54kDa

Antigen-Informationen

Genname	RGS6
Alternative Namen	GAP; RGS6; S914;
Gen-ID	9628.0
SwissProt ID	P49758
Immunogen	Ein synthetisches Peptid des humanen RGS6

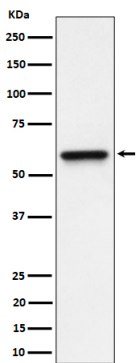
Hintergrund

Hemmt die Signaltransduktion durch Erhöhung der GTPase-Aktivität von G-Protein- α -Untereinheiten und führt diese dadurch in ihre inaktive, GDP-gebundene Form. Die Aktivität von G(o)- α wird spezifisch durch das RGS6/G β 5-Dimer verstärkt. Reguliert Signalwege G-Protein-gekoppelter Rezeptoren. Hemmt die Signaltransduktion durch Erhöhung der GTPase-Aktivität von G-Protein- α -Untereinheiten und führt diese dadurch in ihre inaktive, GDP-gebundene Form. Das RGS6/GNB5-Dimer verstärkt die GTPase-Aktivität von GNAO1 (PubMed:10521509).

Forschungsbereich

-

Bilddaten



Western-Blot-Analyse der RGS6-Expression im HeLa-Zelllysat.