

Produktname: RFP (14R10) Kaninchen-monoklonaler Antikörper**Katalog-Nr.: AMRe17056**

Nur für Forschungszwecke.

Zusammenfassung

Beschreibung	Rekombinanter monoklonaler Kaninchenantikörper
Host	Kaninchen
Anwendung	WB,ICC/IF
Reaktivität	Ratte
Konjugation	Unkonjugiert
Modifikation	Unverändert
Isotyp	IgG
Klonalität	Monoklonal
Form	Flüssig
Konzentration	0,5 mg/ml. Die Konzentration dieses Produkts kann chargenabhängig sein.
Lagerung	Aliquotieren und bei -20°C lagern (12 Monate haltbar).Frost/Tau-Zyklen vermeiden.
Versand	Eisbeutel
Puffer	Kaninchen-IgG in phosphatgepufferter Kochsalzlösung (PBS), pH 7,4, 150 mM NaCl, 0,02 % Konservierungsmittel Typ N und 50 % Glycerin. Kurzfristig bei +4 °C lagern. Langfristig bei -20 °C lagern. Wiederholtes Einfrieren und Auftauen vermeiden.
Aufreinigung	Affinitätsreinigung

Anwendung

Verdünnungsverhältnis WB 1:1000-1:5000,ICC/IF 1:50-1:200

tnis

Molekulargewicht 26kDa

Antigen-Informationen

Genname	RFP
Alternative Namen	GFP like chromoprotein; red fluorescent protein; Red fluorescent protein eqFP611; RFP;
Gen-ID	
SwissProt ID	Q8ISF8
Immunogen	Rekombinantes Protein von RFP

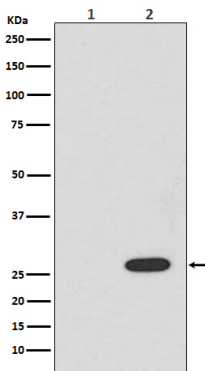
Hintergrund

Das aus *Entacmaea quadricolor* klonierte rote Fluoreszenzprotein eqFP611 (Uniprot IDQ8ISF8) ist ein wichtiges Werkzeug in der Biotechnologie und Zellbiologie. Pigmentprotein.

Forschungsbereich

-

Bilddaten



Western-Blot-Analyse der RFP-Expression in (1) 293T-Zelllysate; (2) 293T-Zelllysate, das mit RFP transfiziert wurde.