

Produktname: Renin (11L9) Kaninchen-monoklonaler Antikörper**Katalog-Nr.: AMRe17016**

Nur für Forschungszwecke.

Zusammenfassung

Beschreibung	Rekombinanter monoklonaler Kaninchenantikörper
Host	Kaninchen
Anwendung	WB,FC
Reaktivität	Menschlich
Konjugation	Unkonjugiert
Modifikation	Unverändert
Isotyp	IgG
Klonalität	Monoklonal
Form	Flüssig
Konzentration	0,5 mg/ml. Die Konzentration dieses Produkts kann chargenabhängig sein.
Lagerung	Aliquotieren und bei -20°C lagern (12 Monate haltbar).Frost/Tau-Zyklen vermeiden.
Versand	Eisbeutel
Puffer	Kaninchen-IgG in phosphatgepufferter Kochsalzlösung (PBS), pH 7,4, 150 mM NaCl, 0,02 % Konservierungsmittel Typ N und 50 % Glycerin. Kurzfristig bei +4 °C lagern. Langfristig bei -20 °C lagern. Wiederholtes Einfrieren und Auftauen vermeiden.
Aufreinigung	Affinitätsreinigung

Anwendung

Verdünnungsverhältnis WB 1:1000-1:5000,FC 1:10-1:100

tnis

Molekulargewicht 45kDa

Antigen-Informationen

Genname	REN
Alternative Namen	Angiotensinogenase; HNFJ2; REN; Ren1; Renin;
Gen-ID	5972.0
SwissProt ID	P00797
Immunogen	Ein synthetisches Peptid des menschlichen Renins

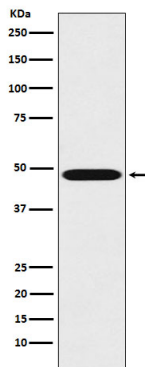
Hintergrund

Renin ist eine hochspezifische Endopeptidase, deren einzige bekannte Funktion darin besteht, Angiotensin I aus Angiotensinogen im Plasma zu generieren. Dies löst eine Reaktionskaskade aus, die zu einem Anstieg des Blutdrucks und einer erhöhten Natriumretention in der Niere führt.

Forschungsbereich

Renin-Angiotensin-System;

Bilddaten



Western-Blot-Analyse der Renin-Expression im K562-Zelllysat.