

**Produktname: RANBP3 (10P2) Kaninchen-monoklonaler Antikörper****Katalog-Nr.: AMRe16882**

Nur für Forschungszwecke.

**Zusammenfassung**

<b>Beschreibung</b>	Rekombinanter monoklonaler Kaninchenantikörper
<b>Host</b>	Kaninchen
<b>Anwendung</b>	WB,IHC
<b>Reaktivität</b>	Mensch, Maus
<b>Konjugation</b>	Unkonjugiert
<b>Modifikation</b>	Unverändert
<b>Isotyp</b>	IgG
<b>Klonalität</b>	Monoklonal
<b>Form</b>	Flüssig
<b>Konzentration</b>	0,5 mg/ml. Die Konzentration dieses Produkts kann chargenabhängig sein.
<b>Lagerung</b>	Aliquotieren und bei -20°C lagern (12 Monate haltbar).Frost/Tau-Zyklen vermeiden.
<b>Versand</b>	Eisbeutel
<b>Puffer</b>	Kaninchen-IgG in phosphatgepufferter Kochsalzlösung (PBS), pH 7,4, 150 mM NaCl, 0,02 % Konservierungsmittel Typ N und 50 % Glycerin. Kurzfristig bei +4 °C lagern. Langfristig bei -20 °C lagern. Wiederholtes Einfrieren und Auftauen vermeiden.
<b>Aufreinigung</b>	Affinitätsreinigung

**Anwendung**

**Verdünnungsverhältnis** WB 1:1000-1:5000,IHC 1:100-1:200

**tnis**

**Molekulargewicht** 60kDa

**Antigen-Informationen**

<b>Genname</b>	RANBP3
<b>Alternative Namen</b>	Ran binding protein 3; RanBP3;
<b>Gen-ID</b>	8498.0
<b>SwissProt ID</b>	Q9H6Z4
<b>Immunogen</b>	Ein synthetisches Peptid des humanen RanBP3

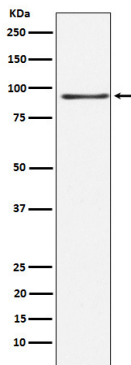
**Hintergrund**

Wirkt als Kofaktor für den XPO1/CRM1-vermittelten nukleären Export, möglicherweise als Gerüstprotein des Exportkomplexes. Bindet an XPO1/CRM1, stabilisiert es die Interaktion zwischen XPO1/CRM1 und seinem Frachtgut. In Abwesenheit von Ran verhindert gebundenes GTP die Bindung von XPO1/CRM1 an den Kernporenkomplex. Bindet an CHC1/RCC1 und erhöht dessen Guaninnukleotid-Austauschaktivität. Rekrutiert XPO1/CRM1 Ran-abhängig zu CHC1/RCC1. Wirkt als negativer Regulator der TGF- $\beta$ -Signalübertragung durch Interaktion mit den R-SMAD-Proteinen SMAD2 und SMAD3 und vermittelt deren nukleären Export.

## Forschungsbereich

-

## Bilddaten



Western-Blot-Analyse der RANBP3-Expression im Lysat von 293-Zellen.