

Produktname: PTP1B (13P19) Kaninchen-monoklonaler Antikörper**Katalog-Nr.: AMRe16665**

Nur für Forschungszwecke.

Zusammenfassung

Beschreibung	Rekombinanter monoklonaler Kaninchenantikörper
Host	Kaninchen
Anwendung	WB,IHC,IP,IF-P
Reaktivität	Mensch, Maus, Ratte
Konjugation	Unkonjugiert
Modifikation	Unverändert
Isotyp	IgG
Klonalität	Monoklonal
Form	Flüssig
Konzentration	0,5 mg/ml. Die Konzentration dieses Produkts kann chargenabhängig sein.
Lagerung	Aliquotieren und bei -20°C lagern (12 Monate haltbar).Frost/Tau-Zyklen vermeiden.
Versand	Eisbeutel
Puffer	Kaninchen-IgG in phosphatgepufferter Kochsalzlösung (PBS), pH 7,4, 150 mM NaCl, 0,02 % Konservierungsmittel Typ N und 50 % Glycerin. Kurzfristig bei +4 °C lagern. Langfristig bei -20 °C lagern. Wiederholtes Einfrieren und Auftauen vermeiden.
Aufreinigung	Affinitätsreinigung

Anwendung

Verdünnungsverhältnis WB 1:500-1:2000,IHC 1:200-1:1000,IP 1:20-1:50,IF-P 1:200-1:1000

tnis

Molekulargewicht 50kDa

Antigen-Informationen

Genname	PTPN1
Alternative Namen	CPTP1; PTN1; PTP-1B; PTP-HA2; PTPN1;
Gen-ID	5770.0
SwissProt ID	P18031
Immunogen	Ein synthetisches Peptid des humanen PTP1B

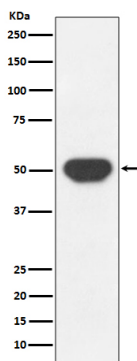
Hintergrund

Das von diesem Gen kodierte Protein ist das erste Mitglied der Protein-Tyrosin-Phosphatase (PTP)-Familie. Es wurde anhand seiner enzymatischen Aktivität und Aminosäuresequenz isoliert und identifiziert. PTPs katalysieren die Hydrolyse von Phosphatmonoestern spezifisch an Tyrosinresten. Diese Tyrosin-Protein-Phosphatase reguliert die Antwort auf ungefaltete Proteine im endoplasmatischen Retikulum (ER). Sie vermittelt die Dephosphorylierung von EIF2AK3/PERK und inaktiviert dadurch dessen Proteinkinaseaktivität. Möglicherweise spielt sie eine wichtige Rolle in CKII- und p60c-Src-induzierten Signaltransduktionskaskaden. Sie reguliert möglicherweise den EFNA5-EPHA3-Signalweg, der die Zellreorganisation und die Zell-Zell-Abstoßung moduliert. Zudem reguliert sie möglicherweise den Signalweg des Hepatozyten-Wachstumsfaktor-Rezeptors durch Dephosphorylierung von MET.

Forschungsbereich

Signaltransduktion

Bilddaten



Western-Blot-Analyse der PTP1B-Expression im HeLa-Zelllysate.