

Produktname: PSB9 / LMP2 (10V5) Kaninchen-monoklonaler Antikörper**Katalog-Nr.: AMRe16583**

Nur für Forschungszwecke.

Zusammenfassung

Beschreibung	Rekombinanter monoklonaler Kaninchenantikörper
Host	Kaninchen
Anwendung	WB,ICC/IF,FC
Reaktivität	Mensch, Maus, Ratte
Konjugation	Unkonjugiert
Modifikation	Unverändert
Isotyp	IgG
Klonalität	Monoklonal
Form	Flüssig
Konzentration	0,5 mg/ml. Die Konzentration dieses Produkts kann chargenabhängig sein.
Lagerung	Aliquotieren und bei -20°C lagern (12 Monate haltbar).Frost/Tau-Zyklen vermeiden.
Versand	Eisbeutel
Puffer	Kaninchen-IgG in phosphatgepufferter Kochsalzlösung (PBS), pH 7,4, 150 mM NaCl, 0,02 % Konservierungsmittel Typ N und 50 % Glycerin. Kurzfristig bei +4 °C lagern. Langfristig bei -20 °C lagern. Wiederholtes Einfrieren und Auftauen vermeiden.
Aufreinigung	Affinitätsreinigung

Anwendung

Verdünnungsverhältnis WB 1:2000-1:10000,ICC/IF 1:20-1:50,FC 1:20-1:50

tnis

Molekulargewicht 23kDa

Antigen-Informationen

Genname	PSMB9
Alternative Namen	Beta1i; LMP2; PSMB 9; PSMB6i; PSMB9; RING12;
Gen-ID	5698.0
SwissProt ID	P28065
Immunogen	Ein synthetisches Peptid des humanen Proteasoms 20S LMP2

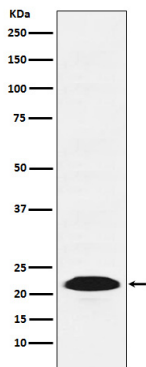
Hintergrund

Das Proteasom ist ein multikatalytischer Proteinasekomplex, der sich durch seine Fähigkeit auszeichnet, Peptide mit Arg, Phe, Tyr, Leu und Glu in Nachbarschaft zur Abgangsgruppe bei neutralem oder leicht basischem pH-Wert zu spalten. Das Proteasom besitzt eine ATP-abhängige proteolytische Aktivität. Diese Untereinheit ist an der Antigenprozessierung zur Generierung von Klasse-I-bindenden Peptiden beteiligt. Der Austausch von PSMB6 durch PSMB9 erhöht die Fähigkeit des Immunoproteasoms, Modellpeptide nach hydrophoben und basischen Resten zu spalten.

Forschungsbereich

Zellbiologie

Bilddaten



Western-Blot-Analyse der Proteasom-20S-LMP2-Expression im A431-Zelllysat.