

Produktname: PSA/KLK3 (9M11) Kaninchen-monoklonaler Antikörper**Katalog-Nr.: AMRe16576**

Nur für Forschungszwecke.

Zusammenfassung

Beschreibung	Rekombinanter monoklonaler Kaninchenantikörper
Host	Kaninchen
Anwendung	WB,IHC,IF-P
Reaktivität	Menschlich
Konjugation	Unkonjugiert
Modifikation	Unverändert
Isotyp	IgG
Klonalität	Monoklonal
Form	Flüssig
Konzentration	0,5 mg/ml. Die Konzentration dieses Produkts kann chargenabhängig sein.
Lagerung	Aliquotieren und bei -20°C lagern (12 Monate haltbar).Frost/Tau-Zyklen vermeiden.
Versand	Eisbeutel
Puffer	Kaninchen-IgG in phosphatgepufferter Kochsalzlösung (PBS), pH 7,4, 150 mM NaCl, 0,02 % Konservierungsmittel Typ N und 50 % Glycerin. Kurzfristig bei +4 °C lagern. Langfristig bei -20 °C lagern. Wiederholtes Einfrieren und Auftauen vermeiden.
Aufreinigung	Affinitätsreinigung

Anwendung

Verdünnungsverhältnis WB 1:500-1:2000,IHC 1:200-1:1000,IF-P 1:200-1:1000

tnis

Molekulargewicht 29kDa

Antigen-Informationen

Genname	KLK3
Alternative Namen	Prostate-specific antigen; PSA; Gamma-seminoprotein; Semin; Kallikrein-3; P-30 antigen; Semenogelase; KLK3; APS;
Gen-ID	354.0
SwissProt ID	P07288
Immunogen	Ein synthetisches Peptid des humanen prostataspezifischen Antigens

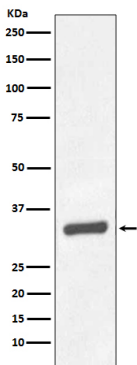
Hintergrund

PSA/KLK3 gehört zur Unterfamilie der glandulären Kallikreine, einer Gruppe von Serinproteasen. Durch Abspaltung von sieben Aminosäuren am N-Terminus wird es aktiviert und verflüssigt das Sperma im Samenkoagulum. Obwohl PSA/KLK3 auch von gesunden Männern produziert wird, wurden bei Männern mit fortgeschrittenem Prostatakrebs abnorm hohe Konzentrationen im Blut festgestellt. Es hydrolysiert Semenogelin-1 und führt so zur Verflüssigung des Samenkoagulums.

Forschungsbereich

Neurowissenschaften

Bilddaten



Western-Blot-Analyse der PSA/KLK3-Expression im Lysat von menschlichem Prostatakarzinomgewebe.