

Produktname: Prostein (16Q10) Kaninchen-monoklonaler Antikörper**Katalog-Nr.: AMRe16529**

Nur für Forschungszwecke.

Zusammenfassung

Beschreibung	Rekombinanter monoklonaler Kaninchenantikörper
Host	Kaninchen
Anwendung	IHC,IF-P
Reaktivität	Menschlich
Konjugation	Unkonjugiert
Modifikation	Unverändert
Isotyp	IgG
Klonalität	Monoklonal
Form	Flüssig
Konzentration	0,5 mg/ml. Die Konzentration dieses Produkts kann chargenabhängig sein.
Lagerung	Aliquotieren und bei -20°C lagern (12 Monate haltbar).Frost/Tau-Zyklen vermeiden.
Versand	Eisbeutel
Puffer	Kaninchen-IgG in phosphatgepufferter Kochsalzlösung (PBS), pH 7,4, 150 mM NaCl, 0,02 % Konservierungsmittel Typ N und 50 % Glycerin. Kurzfristig bei +4 °C lagern. Langfristig bei -20 °C lagern. Wiederholtes Einfrieren und Auftauen vermeiden.
Aufreinigung	Affinitätsreinigung

Anwendung

Verdünnungsverhältnis IHC 1:200-1:2000,IF-P 1:200-1:2000

tnis

Molekulargewicht 59kDa

Antigen-Informationen

Genname	SLC45A3
Alternative Namen	IPCA6; PCANAP2; PCANAP6; PCANAP8; Prostein; PRST; Slc45a3;
Gen-ID	85414.0
SwissProt ID	Q96JT2
Immunogen	Ein synthetisches Peptid des menschlichen Prosteins

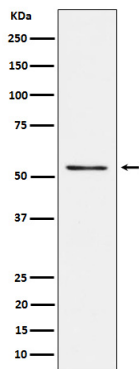
Hintergrund

Marker für Prostatazellen. Kann bei Prostatakrebs als Zielantigen für gegen Prostatakarzinome gerichtete zytotoxische T-Zell-Lymphozyten verwendet werden.

Forschungsbereich

-

Bilddaten



Western-Blot-Analyse der Protein-Expression im LnCaP-Zellysat.