

Produktname: Prostatasäurephosphatase (14A5) Kaninchen-monoklonaler Antikörper
Katalog-Nr.: AMRe16527

Nur für Forschungszwecke.

Zusammenfassung

Beschreibung	Rekombinanter monoklonaler Kaninchenantikörper
Host	Kaninchen
Anwendung	WB,IHC,IP
Reaktivität	Menschlich
Konjugation	Unkonjugiert
Modifikation	Unverändert
Isotyp	IgG
Klonalität	Monoklonal
Form	Flüssig
Konzentration	0,5 mg/ml. Die Konzentration dieses Produkts kann chargenabhängig sein.
Lagerung	Aliquotieren und bei -20°C lagern (12 Monate haltbar).Frost/Tau-Zyklen vermeiden.
Versand	Eisbeutel
Puffer	Kaninchen-IgG in phosphatgepufferter Kochsalzlösung (PBS), pH 7,4, 150 mM NaCl, 0,02 % Konservierungsmittel Typ N und 50 % Glycerin. Kurzfristig bei +4 °C lagern. Langfristig bei -20 °C lagern. Wiederholtes Einfrieren und Auftauen vermeiden.
Aufreinigung	Affinitätsreinigung

Anwendung

Verdünnungsverhältnis WB 1:1000-1:5000,IHC 1:200-1:500,IP 1:10-1:100

tnis

Molekulargewicht 45kDa

Antigen-Informationen

Genname	ACP3
Alternative Namen	5'-NT; 5'-nucleotidase; ACP3; PAP; Prostatic acid phosphatase; TMPase;
Gen-ID	55.0
SwissProt ID	P15309
Immunogen	Ein synthetisches Peptid der humanen prostatistischen sauren Phosphatase

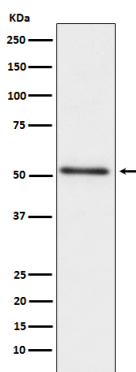
Hintergrund

Eine unspezifische Tyrosinphosphatase, die unter sauren Bedingungen (pH 4–6) eine Vielzahl von Substraten dephosphoryliert, darunter Alkyl-, Aryl- und Acylorthophosphatmonoester sowie phosphorylierte Proteine. Sie besitzt Lipidphosphataseaktivität und inaktiviert Lysophosphatidsäure im Seminalplasma. (PubMed:10506173, PubMed:15280042, PubMed:20498373, PubMed:9584846)

Forschungsbereich

-

Bilddaten



Western-Blot-Analyse der PAP-Expression (prostatische saure Phosphatase) im Lysat von menschlichem Prostatakrebs.