

Produktname: PPP2R5E (16A15) Kaninchen-monoklonaler Antikörper**Katalog-Nr.: AMRe16432**

Nur für Forschungszwecke.

Zusammenfassung

Beschreibung	Rekombinanter monoklonaler Kaninchenantikörper
Host	Kaninchen
Anwendung	WB,IHC,ICC/IF,FC,IP
Reaktivität	Mensch, Maus, Ratte
Konjugation	Unkonjugiert
Modifikation	Unverändert
Isotyp	IgG
Klonalität	Monoklonal
Form	Flüssig
Konzentration	0,5 mg/ml. Die Konzentration dieses Produkts kann chargenabhängig sein.
Lagerung	Aliquotieren und bei -20°C lagern (12 Monate haltbar).Frost/Tau-Zyklen vermeiden.
Versand	Eisbeutel
Puffer	Geliefert in 50 mM Tris-Glycin (pH 7,4), 0,15 M NaCl, 40 % Glycerin, 0,01 % Konservierungsmittel N (neuer Typ) und 0,05 % Schutzprotein.
Aufreinigung	Affinitätsreinigung

Anwendung

Verdünnungsverhältnis	WB 1:1000-1:5000,IHC 1:200-1:500,ICC/IF 1:200-1:500,FC 1:200-1:1000,IP 1:50-1:100
Molekulargewicht	55kDa

Antigen-Informationen

Genname	PPP2R5E
Alternative Namen	PPP2R5E;
Gen-ID	5529.0
SwissProt ID	Q16537
Immunogen	Ein synthetisches Peptid des humanen PPP2R5E

Hintergrund

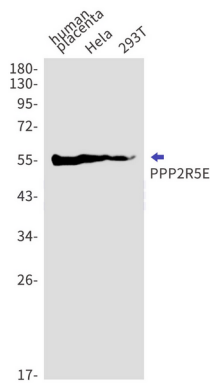
Die regulatorische Untereinheit B könnte die Substratspezifität und die katalytische Aktivität modulieren und zudem die

Lokalisierung des katalytischen Enzyms in einem bestimmten subzellulären Kompartiment steuern.

Forschungsbereich

Neurowissenschaften

Bilddaten



Western-Blot-Nachweis von PPP2R5E in humanen Plazenta-, HeLa- und 293T-Zelllysaten unter Verwendung eines PPP2R5E-Antikörpers (1:1000 verdünnt).