

Produktname: POMC (4K19) Kaninchen-monoklonaler Antikörper**Katalog-Nr.: AMRe16367**

Nur für Forschungszwecke.

Zusammenfassung

Beschreibung	Rekombinanter monoklonaler Kaninchenantikörper
Host	Kaninchen
Anwendung	WB,IHC,ICC/IF
Reaktivität	Mensch, Maus, Ratte
Konjugation	Unkonjugiert
Modifikation	Unverändert
Isotyp	IgG
Klonalität	Monoklonal
Form	Flüssig
Konzentration	0,25 mg/ml. Die Konzentration dieses Produkts kann chargenabhängig sein.
Lagerung	Aliquotieren und bei -20°C lagern (12 Monate haltbar).Frost/Tau-Zyklen vermeiden.
Versand	Eisbeutel
Puffer	Kaninchen-IgG in phosphatgepufferter Kochsalzlösung (PBS), pH 7,4, 150 mM NaCl, 0,02 % Konservierungsmittel Typ N und 50 % Glycerin. Kurzfristig bei +4 °C lagern. Langfristig bei -20 °C lagern. Wiederholtes Einfrieren und Auftauen vermeiden.
Aufreinigung	Affinitätsreinigung

Anwendung

Verdünnungsverhältnis	WB 1:500-1:2000,IHC 1:500-1:2000,ICC/IF 1:100-1:200
tnis	
Molekulargewicht	29kDa

Antigen-Informationen

Genname	POMC
Alternative Namen	LPH; MSH; NPP; POC; ACTH; CLIP;
Gen-ID	5443.0
SwissProt ID	P01189
Immunogen	Rekombinantes Protein des humanen POMC

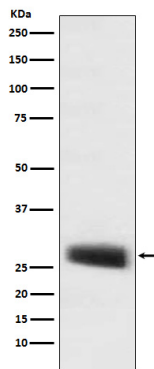
Hintergrund

ACTH stimuliert die Nebennieren zur Freisetzung von Cortisol. MSH (Melanozyten-stimulierendes Hormon) erhöht die Hautpigmentierung durch Steigerung der Melaninproduktion in den Melanozyten. Beta-Endorphin und Met-Enkephalin sind körpereigene Opiode. [Corticotropin]: Stimuliert die Nebennieren zur Freisetzung von Cortisol. [Melanozyten-stimulierendes Hormon Beta]: Erhöht die Hautpigmentierung durch Steigerung der Melaninproduktion in den Melanozyten. [Met-Enkephalin]: Körpereigenes Opioid.

Forschungsbereich

-

Bilddaten



Western-Blot-Analyse der POMC-Expression im Maushypophysenlysat.