

Produktname: PLAT (12E12) Kaninchen-monoklonaler Antikörper**Katalog-Nr.: AMRe16244**

Nur für Forschungszwecke.

Zusammenfassung

Beschreibung	Rekombinanter monoklonaler Kaninchenantikörper
Host	Kaninchen
Anwendung	WB,IHC,IF-P
Reaktivität	Mensch, Maus, Ratte
Konjugation	Unkonjugiert
Modifikation	Unverändert
Isotyp	IgG
Klonalität	Monoklonal
Form	Flüssig
Konzentration	0,5 mg/ml. Die Konzentration dieses Produkts kann chargenabhängig sein.
Lagerung	Aliquotieren und bei -20°C lagern (12 Monate haltbar).Frost/Tau-Zyklen vermeiden.
Versand	Eisbeutel
Puffer	Kaninchen-IgG in phosphatgepufferter Kochsalzlösung (PBS), pH 7,4, 150 mM NaCl, 0,02 % Konservierungsmittel Typ N und 50 % Glycerin. Kurzfristig bei +4 °C lagern. Langfristig bei -20 °C lagern. Wiederholtes Einfrieren und Auftauen vermeiden.
Aufreinigung	Affinitätsreinigung

Anwendung

Verdünnungsverhältnis WB 1:1000-1:5000,IHC 1:100-1:1000,IF-P 1:100-1:1000

tnis

Molekulargewicht 63kDa

Antigen-Informationen

Genname	PLAT
Alternative Namen	TPA; T-PA; TPA1; PLAT; Tissue plasminogen activator;
Gen-ID	5327.0
SwissProt ID	P00750
Immunogen	Ein synthetisches Peptid des humanen Gewebeplasminogenaktivators TPA

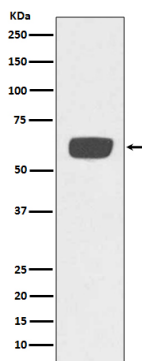
Hintergrund

Dieses Gen kodiert für den gewebespezifischen Plasminogenaktivator (tPA), eine sezernierte Serinprotease, die das Proenzym Plasminogen in Plasmin, ein fibrinolytisches Enzym, umwandelt. tPA wird als Einzelkette synthetisiert, die durch Plasmin in ein zweikettiges, über Disulfidbrücken verknüpftes Protein gespalten wird. Dieses Enzym spielt eine Rolle bei der Zellmigration und dem Gewebeumbau. Es wandelt das reichlich vorhandene, aber inaktive Zymogen Plasminogen durch Hydrolyse einer einzelnen Arginin-Valin-Bindung in Plasmin um. Durch die Kontrolle der Plasmin-vermittelten Proteolyse trägt es wesentlich zum Gewebeumbau und -abbau, zur Zellmigration und zu vielen anderen physiopathologischen Prozessen bei. Während der Oozytenaktivierung ist es an der Reaktion der kortikalen Granula in der Zona pellucida beteiligt, die zur Blockierung der Polyspermie beiträgt (durch Ähnlichkeit).

Forschungsbereich

Komplement- und Gerinnungskaskaden;

Bilddaten



Western-Blot-Analyse der PLAT-Expression im menschlichen Plasmalysat.