
Produktname: Plazentaprotein 14 / PAEP (11B8) Kaninchen-monoklonaler Antikörper
Katalog-Nr.: AMRe16236

Nur für Forschungszwecke.

Zusammenfassung

Beschreibung	Rekombinanter monoklonaler Kaninchenantikörper
Host	Kaninchen
Anwendung	WB
Reaktivität	Menschlich
Konjugation	Unkonjugiert
Modifikation	Unverändert
Isotyp	IgG
Klonalität	Monoklonal
Form	Flüssig
Konzentration	0,5 mg/ml. Die Konzentration dieses Produkts kann chargenabhängig sein.
Lagerung	Aliquotieren und bei -20°C lagern (12 Monate haltbar).Frost/Tau-Zyklen vermeiden.
Versand	Eisbeutel
Puffer	Kaninchen-IgG in phosphatgepufferter Kochsalzlösung (PBS), pH 7,4, 150 mM NaCl, 0,02 % Konservierungsmittel Typ N und 50 % Glycerin. Kurzfristig bei +4 °C lagern. Langfristig bei -20 °C lagern. Wiederholtes Einfrieren und Auftauen vermeiden.
Aufreinigung	Affinitätsreinigung

Anwendung

Verdünnungsverhältnis WB 1:1000-1:5000

tnis

Molekulargewicht 21kDa

Antigen-Informationen

Genname	PAEP
Alternative Namen	GdA; GdF; GdS; Glycodelin A; Glycodelin; Glycodelin F; Glycodelin S; PAEG; PAEP; PEG; PEP; Placental protein 14; PP14;
Gen-ID	5047.0
SwissProt ID	P09466
Immunogen	Ein synthetisches Peptid des humanen PAEP

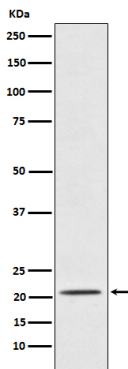
Hintergrund

Dieses Protein ist quantitativ das Hauptprotein, das ab der Mitte der Lutealphase des Menstruationszyklus und im ersten Schwangerschaftsdrittel im Endometrium synthetisiert und sezerniert wird. Es handelt sich um ein Glykoprotein, das wichtige Schritte der Befruchtung reguliert und immunmodulatorische Wirkungen besitzt. In reproduktiven Geweben wurden vier Glykoformen identifiziert: Glycodelin-S, -A, -F und -C. Diese unterscheiden sich in ihrer Glykosylierung und biologischen Aktivität. Glycodelin-A wirkt kontrazeptiv und immunsuppressiv (PubMed:9918684, PubMed:7531163). Glycodelin-C stimuliert die Bindung von Spermien an die Zona pellucida (PubMed:17192260). Glycodelin-F hemmt die Spermien-Zona-pellucida-Bindung und unterdrückt signifikant die Progesteron-induzierte Akrosomreaktion der Spermien (PubMed:12672671). Glycodelin-S im Seminalplasma erhält den unkapazitierten Zustand menschlicher Spermien aufrecht (PubMed:15883155).

Forschungsbereich

-

Bilddaten



Western-Blot-Analyse der Expression von Plazentaprotein 14 / PAEP im Lysat von TPA-behandelten K562-Zellen.