

Produktname: PITX3 (7E2) Kaninchen-monoklonaler Antikörper**Katalog-Nr.: AMRe16168**

Nur für Forschungszwecke.

Zusammenfassung

Beschreibung	Rekombinanter monoklonaler Kaninchenantikörper
Host	Kaninchen
Anwendung	WB,FC
Reaktivität	Mensch, Maus, Ratte
Konjugation	Unkonjugiert
Modifikation	Unverändert
Isotyp	IgG
Klonalität	Monoklonal
Form	Flüssig
Konzentration	0,5 mg/ml. Die Konzentration dieses Produkts kann chargenabhängig sein.
Lagerung	Aliquotieren und bei -20°C lagern (12 Monate haltbar).Frost/Tau-Zyklen vermeiden.
Versand	Eisbeutel
Puffer	Kaninchen-IgG in phosphatgepufferter Kochsalzlösung (PBS), pH 7,4, 150 mM NaCl, 0,02 % Konservierungsmittel Typ N und 50 % Glycerin. Kurzfristig bei +4 °C lagern. Langfristig bei -20 °C lagern. Wiederholtes Einfrieren und Auftauen vermeiden.
Aufreinigung	Affinitätsreinigung

Anwendung

Verdünnungsverhältnis WB 1:1000-1:5000,FC 1:10-1:100

tnis

Molekulargewicht 32kDa

Antigen-Informationen

Genname	PITX3
Alternative Namen	Pitx3; PTX3;
Gen-ID	5309.0
SwissProt ID	O75364
Immunogen	Ein synthetisches Peptid des humanen PITX3/PTX3

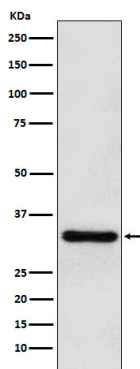
Hintergrund

Dieser Transkriptionsregulator ist wichtig für die Differenzierung und den Erhalt mesodiencephaler dopaminerger (mdDA) Neuronen während der Entwicklung. Neben seiner Bedeutung während der Entwicklung spielt er auch eine Rolle für das langfristige Überleben und den Erhalt dieser Neuronen. Er aktiviert die NR4A2/NURR1-vermittelte Transkription von Genen wie SLC6A3, SLC18A2, TH und DRD2, die für die Entwicklung von mdDA-Neuronen essenziell sind. Wirkt, indem es die Interaktion von NR4A2/NURR1 mit dem Corepressor NCOR2/SMRT verringert, der über Histon-Deacetylasen (HDACs) wirkt und die Promotoren von NR4A2/NURR1-Zielgenen in einem reprimierten, deacetylierten Zustand hält. Essentiell für die normale Linsenentwicklung und -differenzierung. Spielt eine entscheidende Rolle bei der Aufrechterhaltung der mitotischen Aktivität von Linsenepithelzellen, der Differenzierung von Faserzellen und der Kontrolle der zeitlichen und räumlichen Aktivierung faserzellspezifischer Kristalline. Reguliert die FOXE3-Expression positiv und PROX1 negativ im vorderen Linsenepithel, wodurch die Aktivierung von CDKN1B/P27Kip1 und CDKN1C/P57Kip2 verhindert und somit die Linsenepithelzellen im Zellzyklus gehalten werden (durch Ähnlichkeit).

Forschungsbereich

Neurowissenschaften

Bilddaten



Western-Blot-Analyse der PITX3-Expression im U87-MG-Zelllysate.