

**Produktname: PHLDA1 (11J6) Kaninchen-monoklonaler Antikörper****Katalog-Nr.: AMRe16077**

Nur für Forschungszwecke.

**Zusammenfassung**

<b>Beschreibung</b>	Rekombinanter monoklonaler Kaninchenantikörper
<b>Host</b>	Kaninchen
<b>Anwendung</b>	WB,IHC,ICC/IF
<b>Reaktivität</b>	Menschlich
<b>Konjugation</b>	Unkonjugiert
<b>Modifikation</b>	Unverändert
<b>Isotyp</b>	IgG
<b>Klonalität</b>	Monoklonal
<b>Form</b>	Flüssig
<b>Konzentration</b>	0,5 mg/ml. Die Konzentration dieses Produkts kann chargenabhängig sein.
<b>Lagerung</b>	Aliquotieren und bei -20°C lagern (12 Monate haltbar).Frost/Tau-Zyklen vermeiden.
<b>Versand</b>	Eisbeutel
<b>Puffer</b>	Geliefert in 50 mM Tris-Glycin (pH 7,4), 0,15 M NaCl, 40 % Glycerin, 0,01 % Konservierungsmittel N (neuer Typ) und 0,05 % Schutzprotein.
<b>Aufreinigung</b>	Affinitätsreinigung

**Anwendung**

<b>Verdünnungsverhältnis</b>	WB 1:2000-1:20000,IHC 1:50-1:100,ICC/IF 1:100-1:200
<b>Molekulargewicht</b>	45kDa

**Antigen-Informationen**

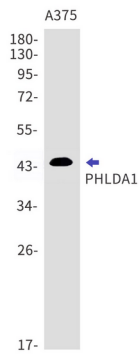
<b>Genname</b>	PHLDA1
<b>Alternative Namen</b>	
<b>Gen-ID</b>	22822.0
<b>SwissProt ID</b>	Q8WV24
<b>Immunogen</b>	Ein synthetisches Peptid des menschlichen PHLDA1

**Hintergrund**

## Forschungsbereich

Zellbiologie

## Bilddaten



Western-Blot-Nachweis von PHLDA1 in A375-Zelllysaten unter Verwendung eines PHLDA1-Antikörpers (1:1000 verdünnt).