

Produktname: PGC1 beta (19E7) Kaninchen-monoklonaler Antikörper**Katalog-Nr.: AMRe16024**

Nur für Forschungszwecke.

Zusammenfassung

Beschreibung	Rekombinanter monoklonaler Kaninchenantikörper
Host	Kaninchen
Anwendung	WB,IP
Reaktivität	Mensch, Maus, Ratte
Konjugation	Unkonjugiert
Modifikation	Unverändert
Isotyp	IgG
Klonalität	Monoklonal
Form	Flüssig
Konzentration	0,5 mg/ml. Die Konzentration dieses Produkts kann chargenabhängig sein.
Lagerung	Aliquotieren und bei -20°C lagern (12 Monate haltbar).Frost/Tau-Zyklen vermeiden.
Versand	Eisbeutel
Puffer	Kaninchen-IgG in phosphatgepufferter Kochsalzlösung (PBS), pH 7,4, 150 mM NaCl, 0,02 % Konservierungsmittel Typ N und 50 % Glycerin. Kurzfristig bei +4 °C lagern. Langfristig bei -20 °C lagern. Wiederholtes Einfrieren und Auftauen vermeiden.
Aufreinigung	Affinitätsreinigung

Anwendung

Verdünnungsverhältnis WB 1:1000-1:5000,IP 1:10-1:100

tnis

Molekulargewicht 113kDa

Antigen-Informationen

Genname	PPARGC1B
Alternative Namen	PERC; PGC1; PPARGC1; Ppargc1b;
Gen-ID	133522.0
SwissProt ID	Q86YN6
Immunogen	Ein synthetisches Peptid des humanen PGC1 beta

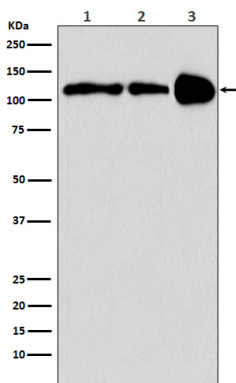
Hintergrund

Wirkt als Stimulator von Transkriptionsfaktoren und Kernrezeptoren. Aktiviert die Transkriptionsaktivität des Östrogenrezeptors alpha, des nukleären respiratorischen Faktors 1 (NRF1) und des Glukokortikoidrezeptors in Gegenwart von Glukokortikoiden. Könnte an der konstitutiven, nicht-adrenerg vermittelten mitochondrialen Biogenese beteiligt sein, wie der erhöhte basale Sauerstoffverbrauch und die erhöhte Mitochondrienzahl bei Überexpression nahelegen. Möglicherweise ist es an der Fettoxidation, dem nicht-oxidativen Glukosestoffwechsel und der Regulation des Energieverbrauchs beteiligt. Induziert die Expression von PERM1 in der Skelettmuskulatur ESRRA-abhängig.

Forschungsbereich

Signaltransduktion

Bilddaten



Western-Blot-Analyse der PGC1-beta-Expression in (1) HeLa-Zelllysats; (2) Mausmilzlysats; (3) Rattenmilzlysats.