

Produktname: PAX8 (2K7) Kaninchen-monoklonaler Antikörper**Katalog-Nr.: AMRe15795**

Nur für Forschungszwecke.

Zusammenfassung

Beschreibung	Rekombinanter monoklonaler Kaninchenantikörper
Host	Kaninchen
Anwendung	WB,IHC,ICC/IF
Reaktivität	Mensch, Maus
Konjugation	Unkonjugiert
Modifikation	Unverändert
Isotyp	IgG
Klonalität	Monoklonal
Form	Flüssig
Konzentration	0,48 mg/ml. Die Konzentration dieses Produkts kann chargenabhängig sein.
Lagerung	Aliquotieren und bei -20°C lagern (12 Monate haltbar).Frost/Tau-Zyklen vermeiden.
Versand	Eisbeutel
Puffer	Kaninchen-IgG in phosphatgepufferter Kochsalzlösung (PBS), pH 7,4, 150 mM NaCl, 0,02 % Konservierungsmittel Typ N und 50 % Glycerin. Kurzfristig bei +4 °C lagern. Langfristig bei -20 °C lagern. Wiederholtes Einfrieren und Auftauen vermeiden.
Aufreinigung	Affinitätsreinigung

Anwendung

Verdünnungsverhältnis WB 1:500-1:2000,IHC 1:200-1:1000,ICC/IF 1:500-1:1000

tnis

Molekulargewicht 48kDa

Antigen-Informationen

Genname	PAX8
Alternative Namen	Paired box 8; Paired box gene 8; paired box homeotic gene 8; Paired box protein Pax 8; Paired domain gene 8; PAX8;
Gen-ID	7849.0
SwissProt ID	Q06710
Immunogen	Rekombinantes Protein des humanen PAX8

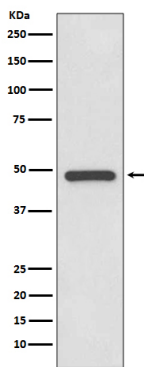
Hintergrund

Transkriptionsfaktor für die schilddrüsenpezifische Expression von Genen, die ausschließlich in Schilddrüsenzellen exprimiert werden, wodurch die funktionelle Differenzierung dieser Zellen aufrechterhalten wird.

Forschungsbereich

Signalwege bei Krebs; Schilddrüsenkrebs;

Bilddaten



Western-Blot-Analyse der PAX8-Expression im SK-OV-3-Zelllysate.