

Produktname: Parvalbumin (17B8) Kaninchen-monoklonaler Antikörper**Katalog-Nr.: AMRe15775**

Nur für Forschungszwecke.

Zusammenfassung

Beschreibung	Rekombinanter monoklonaler Kaninchenantikörper
Host	Kaninchen
Anwendung	WB,IHC,IP,IF-P
Reaktivität	Mensch, Maus, Ratte
Konjugation	Unkonjugiert
Modifikation	Unverändert
Isotyp	IgG
Klonalität	Monoklonal
Form	Flüssig
Konzentration	0,3 mg/ml. Die Konzentration dieses Produkts kann chargenabhängig sein.
Lagerung	Aliquotieren und bei -20°C lagern (12 Monate haltbar).Frost/Tau-Zyklen vermeiden.
Versand	Eisbeutel
Puffer	Kaninchen-IgG in phosphatgepufferter Kochsalzlösung (PBS), pH 7,4, 150 mM NaCl, 0,02 % Konservierungsmittel Typ N und 50 % Glycerin. Kurzfristig bei +4 °C lagern. Langfristig bei -20 °C lagern. Wiederholtes Einfrieren und Auftauen vermeiden.
Aufreinigung	Affinitätsreinigung

Anwendung

Verdünnungsverhältnis	WB 1:1000-1:5000,IHC 1:200-1:500,IP 1:20-1:50,IF-P 1:200-1:500
Molekulargewicht	12kDa

Antigen-Informationen

Genname	PVALB
Alternative Namen	Parvalbumin alpha; PVALB;
Gen-ID	5816.0
SwissProt ID	P20472
Immunogen	Rekombinantes Protein des humanen Parvalbumins

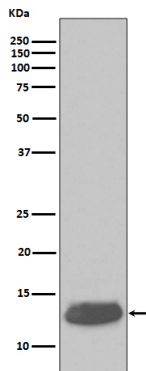
Hintergrund

Im Muskel wird angenommen, dass Parvalbumin an der Entspannung nach der Kontraktion beteiligt ist. Es bindet zwei Calciumionen.

Forschungsbereich

-

Bilddaten



Western-Blot-Analyse der Parvalbumin-Expression im menschlichen Kleinhirnllysate.