

Produktname: Otx2 (19N10) Kaninchen-monoklonaler Antikörper**Katalog-Nr.: AMRe15541**

Nur für Forschungszwecke.

Zusammenfassung

Beschreibung	Rekombinanter monoklonaler Kaninchenantikörper
Host	Kaninchen
Anwendung	WB
Reaktivität	Menschlich
Konjugation	Unkonjugiert
Modifikation	Unverändert
Isotyp	IgG
Klonalität	Monoklonal
Form	Flüssig
Konzentration	0,5 mg/ml. Die Konzentration dieses Produkts kann chargenabhängig sein.
Lagerung	Aliquotieren und bei -20°C lagern (12 Monate haltbar).Frost/Tau-Zyklen vermeiden.
Versand	Eisbeutel
Puffer	Kaninchen-IgG in phosphatgepufferter Kochsalzlösung (PBS), pH 7,4, 150 mM NaCl, 0,02 % Konservierungsmittel Typ N und 50 % Glycerin. Kurzfristig bei +4 °C lagern. Langfristig bei -20 °C lagern. Wiederholtes Einfrieren und Auftauen vermeiden.
Aufreinigung	Affinitätsreinigung

Anwendung

Verdünnungsverhältnis WB 1:1000-1:5000

tnis

Molekulargewicht 32kDa

Antigen-Informationen

Genname	OTX2
Alternative Namen	CPHD6; MCOPS5; Orthodenticle 2; otx2;
Gen-ID	5015.0
SwissProt ID	P32243
Immunogen	Ein synthetisches Peptid des humanen Otx2

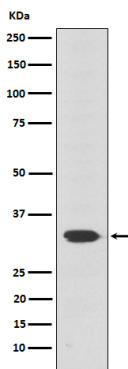
Hintergrund

Spielt vermutlich eine Rolle bei der Entwicklung des Gehirns und der Sinnesorgane. Kann an die BCD-Zielsequenz (BTS): 5'-TCTAATCCC-3' binden. Transkriptionsfaktor, der wahrscheinlich an der Entwicklung des Gehirns und der Sinnesorgane beteiligt ist. Kann an die Bicoid/BCD-Zielsequenz (BTS): 5'-TCTAATCCC-3' binden.

Forschungsbereich

-

Bilddaten



Western-Blot-Analyse der Otx2-Expression im Y79-Zellysat.