

Produktname: Osteopontin (10W13) Kaninchen-monoklonaler Antikörper**Katalog-Nr.: AMRe15526**

Nur für Forschungszwecke.

Zusammenfassung

Beschreibung	Rekombinanter monoklonaler Kaninchenantikörper
Host	Kaninchen
Anwendung	WB,IHC,ICC/IF,IP
Reaktivität	Menschlich
Konjugation	Unkonjugiert
Modifikation	Unverändert
Isotyp	IgG
Klonalität	Monoklonal
Form	Flüssig
Konzentration	0,3 mg/ml. Die Konzentration dieses Produkts kann chargenabhängig sein.
Lagerung	Aliquotieren und bei -20°C lagern (12 Monate haltbar).Frost/Tau-Zyklen vermeiden.
Versand	Eisbeutel
Puffer	Kaninchen-IgG in phosphatgepufferter Kochsalzlösung (PBS), pH 7,4, 150 mM NaCl, 0,02 % Konservierungsmittel Typ N und 50 % Glycerin. Kurzfristig bei +4 °C lagern. Langfristig bei -20 °C lagern. Wiederholtes Einfrieren und Auftauen vermeiden.
Aufreinigung	Affinitätsreinigung

Anwendung

Verdünnungsverhältnis WB 1:500-1:2000,IHC 1:500-1:2000,ICC/IF 1:20-1:50,IP 1:20-1:50

tnis

Molekulargewicht 35kDa

Antigen-Informationen

Genname	SPP1
Alternative Namen	BNSP; Bone sialoprotein 1; bone sialoprotein I; BSPI; early T-lymphocyte activation 1; ETA-1; Nephropontin; OPN; Osteopontin; OSTP; Secreted phosphoprotein 1;
Gen-ID	6696.0
SwissProt ID	P10451
Immunogen	Rekombinantes Protein des humanen Osteopontins

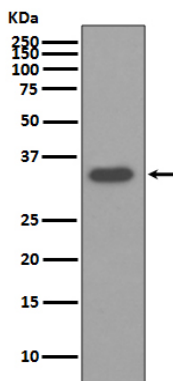
Hintergrund

Osteopontin bindet fest an Hydroxylapatit und scheint ein integraler Bestandteil der mineralisierten Matrix zu sein. Es spielt wahrscheinlich eine wichtige Rolle bei der Zell-Matrix-Interaktion und gehört zur Osteopontin-Familie. Es ist ein Ligand für Integrin $\alpha V/\beta 3$. Durch alternatives Spleißen entstehen vier Isoformen des humanen Proteins. Osteopontin ist ein wichtiges nicht-kollagenes Knochenprotein, das fest an Hydroxylapatit bindet und vermutlich ein integraler Bestandteil der mineralisierten Matrix ist. Es spielt wahrscheinlich eine wichtige Rolle bei der Zell-Matrix-Interaktion.

Forschungsbereich

Herz-Kreislauf-System

Bilddaten



Western-Blot-Analyse der Osteopontin-Expression im HepG2-Zelllysat.