

Produktname: Orai1 (11C14) Kaninchen-monoklonaler Antikörper**Katalog-Nr.: AMRe15491**

Nur für Forschungszwecke.

Zusammenfassung

Beschreibung	Rekombinanter monoklonaler Kaninchenantikörper
Host	Kaninchen
Anwendung	WB
Reaktivität	Menschlich
Konjugation	Unkonjugiert
Modifikation	Unverändert
Isotyp	IgG
Klonalität	Monoklonal
Form	Flüssig
Konzentration	0,5 mg/ml. Die Konzentration dieses Produkts kann chargenabhängig sein.
Lagerung	Aliquotieren und bei -20°C lagern (12 Monate haltbar).Frost/Tau-Zyklen vermeiden.
Versand	Eisbeutel
Puffer	Kaninchen-IgG in phosphatgepufferter Kochsalzlösung (PBS), pH 7,4, 150 mM NaCl, 0,02 % Konservierungsmittel Typ N und 50 % Glycerin. Kurzfristig bei +4 °C lagern. Langfristig bei -20 °C lagern. Wiederholtes Einfrieren und Auftauen vermeiden.
Aufreinigung	Affinitätsreinigung

Anwendung

Verdünnungsverhältnis WB 1:1000-1:5000

tnis

Molekulargewicht 33kDa

Antigen-Informationen

Genname	ORAI1
Alternative Namen	CRACM1; Orai 1; ORAI calcium release activated calcium modulator 1; orai1; ORAT1; Protein orai 1; TMEM142A;
Gen-ID	84876.0
SwissProt ID	Q96D31
Immunogen	Ein synthetisches Peptid des menschlichen Orai1

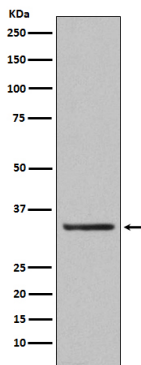
Hintergrund

Die $\text{Ca}(2+)$ -Freisetzungs-aktivierte $\text{Ca}(2+)$ -Kanaluntereinheit (CRAC) vermittelt den $\text{Ca}(2+)$ -Einstrom nach Entleerung der intrazellulären $\text{Ca}(2+)$ -Speicher und Kanalaktivierung durch den $\text{Ca}(2+)$ -Sensor STIM1. CRAC-Kanäle sind der Hauptweg für den $\text{Ca}(2+)$ -Einstrom in T-Zellen und fördern die Immunantwort auf Pathogene durch Aktivierung des Transkriptionsfaktors NFAT. $\text{Ca}(2+)$ -Freisetzungs-aktivierte $\text{Ca}(2+)$ -Kanaluntereinheit (CRAC), die den $\text{Ca}(2+)$ -Einstrom nach der Entleerung intrazellulärer $\text{Ca}(2+)$ -Speicher und Kanalaktivierung durch den $\text{Ca}(2+)$ -Sensor STIM1 vermittelt (PubMed:16582901, PubMed:16645049, PubMed:16733527, PubMed:16766533, PubMed:16807233, PubMed:19249086, PubMed:23307288, PubMed:24351972, PubMed:24591628, PubMed:28219928, PubMed:20354224, PubMed:26956484). CRAC-Kanäle sind der Hauptweg für den Ca^{2+} -Einstrom in T-Zellen und fördern die Immunantwort auf Pathogene durch Aktivierung des Transkriptionsfaktors NFAT (PubMed:16582901). Sie spielen eine wichtige Rolle beim Ca^{2+} -Einstrom an der basolateralen Membran von Milchdrüsenepithelzellen, unabhängig vom Ca^{2+} -Gehalt des endoplasmatischen Retikulums oder des Golgi-Apparats. Möglicherweise vermitteln sie den transepithelialen Transport großer Ca^{2+} -Mengen für die Milchsekretion.

Forschungsbereich

-

Bilddaten



Western-Blot-Analyse der Orai1-Expression im menschlichen Thrombozytenlysate.