

**Produktname: ODC1 (3C13) Kaninchen-monoklonaler Antikörper****Katalog-Nr.: AMRe15109**

Nur für Forschungszwecke.

**Zusammenfassung**

<b>Beschreibung</b>	Rekombinanter monoklonaler Kaninchenantikörper
<b>Host</b>	Kaninchen
<b>Anwendung</b>	WB
<b>Reaktivität</b>	Mensch, Maus, Ratte
<b>Konjugation</b>	Unkonjugiert
<b>Modifikation</b>	Unverändert
<b>Isotyp</b>	IgG
<b>Klonalität</b>	Monoklonal
<b>Form</b>	Flüssig
<b>Konzentration</b>	0,5 mg/ml. Die Konzentration dieses Produkts kann chargenabhängig sein.
<b>Lagerung</b>	Aliquotieren und bei -20°C lagern (12 Monate haltbar).Frost/Tau-Zyklen vermeiden.
<b>Versand</b>	Eisbeutel
<b>Puffer</b>	Kaninchen-IgG in phosphatgepufferter Kochsalzlösung (PBS), pH 7,4, 150 mM NaCl, 0,02 % Konservierungsmittel Typ N und 50 % Glycerin. Kurzfristig bei +4 °C lagern. Langfristig bei -20 °C lagern. Wiederholtes Einfrieren und Auftauen vermeiden.
<b>Aufreinigung</b>	Affinitätsreinigung

**Anwendung**

**Verdünnungsverhältnis** WB 1:1000-1:5000

**tnis**

**Molekulargewicht** 51kDa

**Antigen-Informationen**

<b>Genname</b>	ODC1
<b>Alternative Namen</b>	Dodc1; ODC; Odc1; ODC2; RNODC;
<b>Gen-ID</b>	4953.0
<b>SwissProt ID</b>	P11926
<b>Immunogen</b>	Ein synthetisches Peptid der menschlichen Ornithindecarboxylase

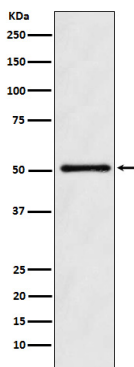
**Hintergrund**

Amin- und Polyaminbiosynthese; Putrescinsynthese über den L-Ornithin-Weg; Putrescin aus L-Ornithin: Schritt 1/1. Katalysiert den ersten und geschwindigkeitsbestimmenden Schritt der Polyaminbiosynthese, der Ornithin in Putrescin umwandelt. Putrescin ist die Vorstufe der Polyamine Spermidin und Spermin. Polyamine sind essenziell für die Zellproliferation und an zellulären Prozessen wie der DNA-Replikation und der Apoptose beteiligt.

## Forschungsbereich

-

## Bilddaten



Western-Blot-Analyse der ODC1-Expression im K562-Zelllysat.